

RIVAL

ANÁLISIS COMPARATIVO
ENTRE EMPRESAS Y CICLO ECONÓMICO

Empresa Demo 1
PT5000000001



FAQTUM
VALORACIÓN DE EMPRESAS S.L.

Índice

Introdução.....	3
Classificação total.....	4
Classificação por dimensão.....	5
Quota de mercado.....	6
Volume de negócios líquido.....	7
Valor acrescentado.....	8
Resultado operacional.....	9
Total de capitais próprios ajustados.....	10
Total do balanço.....	11
Número de empregados.....	12
Rendibilidade e eficiência.....	13
Rácio do valor acrescentado.....	14
Margem operacional.....	15
Margem líquida.....	16
Rendibilidade dos capitais próprios.....	17
Rendibilidade dos ativos.....	18
Rendibilidade do capital investido.....	19
Volume de negócios por empregado.....	20
Valor acrescentado por empregado.....	21
Resultado operacional por empregado.....	22
Custos com pessoal/volume de negócios.....	23
Devedores/volume de negócios.....	24
Índice de rotatividade de capital.....	25
Consolidação.....	26
Solvabilidade.....	27
Capital de exploração/volume de negócios.....	28
Rácio de liquidez corrente.....	29
Cobertura de riscos.....	30
Rácio de endividamento.....	31
Juro médio da dívida.....	32
Rácio de cobertura de juros.....	33
Rácio de evolução.....	34
Classificação segundo as últimas contas anuais apresentadas.....	35
Classificação baseada nas médias históricas.....	36
Responsabilidade da Faqtum.....	37

Introdução

A presente análise oferece uma comparação setorial personalizada, na qual é o próprio cliente quem designa as empresas do seu setor com as quais quer ser comparado

Este relatório é composto por uma série de rácios sobre a rendibilidade, eficiência, evolução e quota de mercado. O relatório compara o estado atual da empresa, segundo as últimas contas anuais apresentadas e as tendências dos últimos dez anos.

A média sustentável dos rácios históricos da empresa é comparada com a média dos rácios históricos do conjunto de concorrentes*. No final, a empresa classifica-se dentro de cada categoria de rácios comparativamente com as restantes empresas analisadas.

* No conjunto de concorrentes inclui-se a própria empresa e os restantes concorrentes citados. A evolução da quota de mercado, a proporção do resultado operacional e a proporção do valor acrescentado na rubrica de classificação segundo as últimas contas anuais apresentadas baseia-se no último exercício ordinário.

No caso de as contas anuais correspondentes a determinado exercício não terem sido publicadas, o item é assinalado com um “-“.

Comparámos a Empresa Demo 1 (PT5000000001) com as empresas seguintes:

- Empresa Demo 2 (PT5000000002)
- Empresa Demo 3 (PT5000000003)
- Empresa Demo 4 (PT5000000004)
- Empresa Demo 5 (PT5000000005)
- Empresa Demo 6 (PT5000000006)

Classificação total

A avaliação global das empresas classificadas baseia-se em quatro categorias: dimensão, eficiência e rentabilidade, crescimento e consolidação. Há que ter em conta que a avaliação se baseia no rendimento sustentável durante um período de longo prazo: um histórico de até 10 anos.

Como é evidente, é sempre discutível se é preferível ser-se a maior empresa ou crescer rapidamente e mais do que ninguém; por outro lado, são poucos os que se opõem à ideia de que se deve ambicionar melhor eficiência e rentabilidade e, ao mesmo tempo, uma empresa bem consolidada. Isto aplica-se tanto às empresas como às economias particulares.

Partindo do ponto de vista de que a maioria das empresas ambicionam crescer e, portanto, influenciar o mercado criando emprego, aumentando as receitas, etc., optámos por deixar que também estes parâmetros constituam a base da classificação total entre as empresas comparadas.

Seguidamente, apresenta-se uma breve descrição da comparação entre as 6 empresas.

A empresa que obteve a pontuação total mais alta foi a Empresa Demo 5, com 181 pontos de um máximo de 210.

	Empresa Demo 1	Empresa Demo 2	Empresa Demo 3	Empresa Demo 4	Empresa Demo 5	Empresa Demo 6
Classificação por dimensão	42	34	20	9	21	21
Rentabilidade e eficiência	66	32	47	46	39	27
Consolidação	24	35	20	35	21	14
Rácio de evolução	49	29	42	35	20	20
Pontuação total	181	130	129	125	101	82
Posição	1	2	3	4	5	6

O quadro mostra o posicionamento total entre as empresas comparadas, ordenadas em função da pontuação alcançada.

Pode ver-se em maior detalhe como cada uma das empresas alcançou o seu lugar em cada secção dentro do seu respetivo campo de ação.

- Empresa Demo 1
- Empresa Demo 2
- Empresa Demo 3
- Empresa Demo 4
- Empresa Demo 5
- Empresa Demo 6

Classificação por dimensão

A empresa com a melhor posição por dimensão, dentro da maioria das categorias foi a Empresa Demo 5. Esta empresa é a maior nas seguintes categorias: quota de mercado, volume de negócios líquido, valor acrescentado, resultado operacional, total de capitais próprios ajustados, total do balanço e número de empregados uma posição global de 42.

Empresa Demo 1 pode ser considerada a segunda mais forte se for comparada do ponto de vista da dimensão.

No total, o Empresa Demo 1 obtém 34 pontos, um valor mais alto do que a média das empresas comparadas, que é de 25 pontos; portanto, pode considerar-se mais forte do que as restantes empresas do conjunto da comparação, no que se refere à dimensão.

	Empresa Demo 1	Empresa Demo 2	Empresa Demo 3	Empresa Demo 4	Empresa Demo 5	Empresa Demo 6
Quota de mercado	6	5	3	4	2	1
Volume de negócios líquido	6	5	3	4	2	1
Valor acrescentado	6	5	2	4	3	1
Resultado operacional	6	5	3	1	4	2
Total de capitais próprios ajustados	6	5	4	1	3	2
Total do balanço	6	5	4	2	3	1
Número de empregados	6	4	2	5	3	1
Pontuação (máx. 42)	42	34	21	21	20	9
Posição	1	2	3	4	5	6

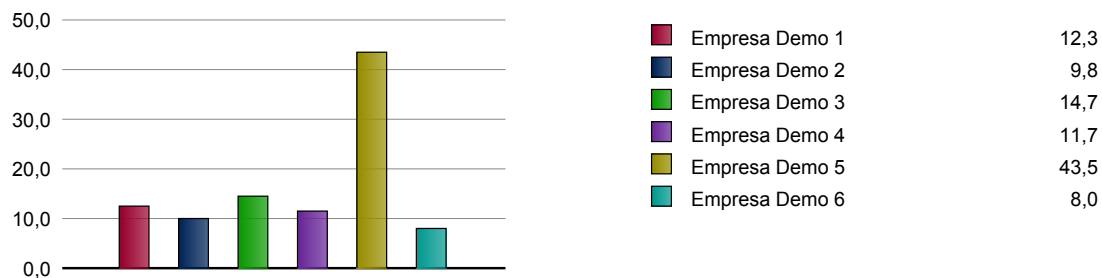
O quadro expressa a posição total entre as empresas comparadas, ordenadas em função da pontuação alcançada.

- Empresa Demo 1
- Empresa Demo 2
- Empresa Demo 3
- Empresa Demo 4
- Empresa Demo 5
- Empresa Demo 6

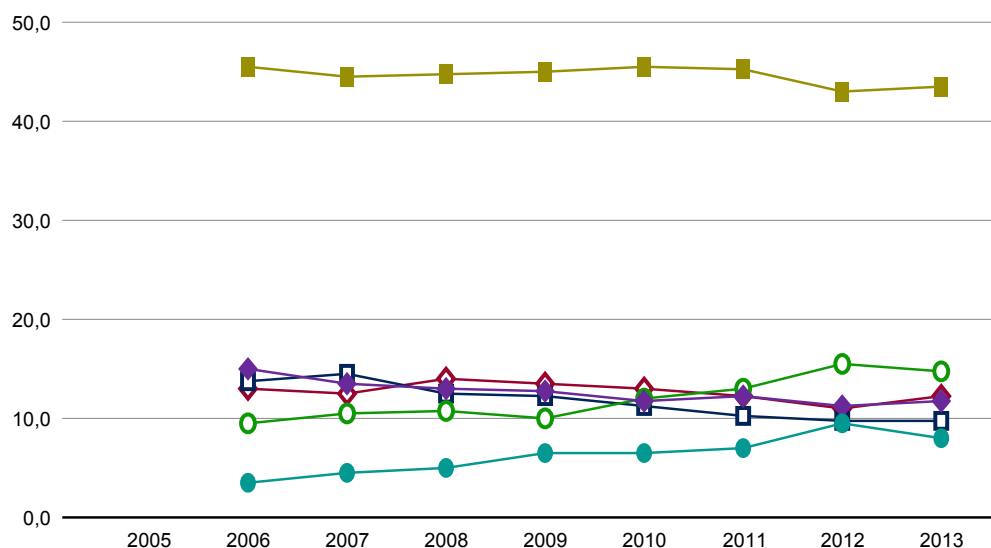
Quota de mercado (%)

Total do volume de negócios líquido / volume de negócios líquido do conjunto de concorrentes

Comparação em 2013



Comparação de tendências 2005 - 2013

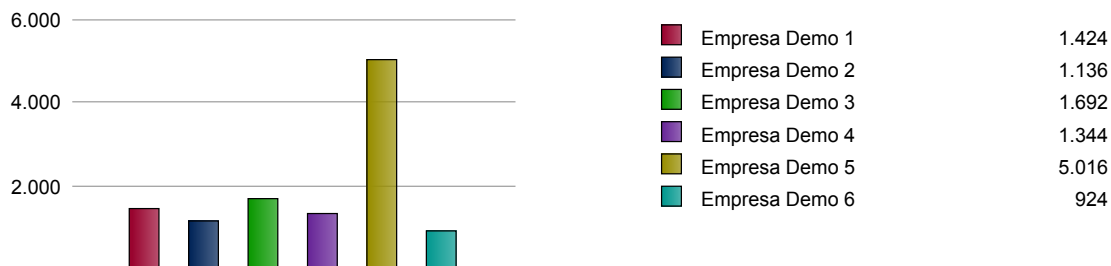


◆ Empresa Demo 1	-	13,0	12,4	13,9	13,6	13,1	12,3	11,0	12,3
▣ Empresa Demo 2	-	13,7	14,4	12,5	12,2	11,2	10,3	9,7	9,8
○ Empresa Demo 3	-	9,5	10,4	10,8	9,9	12,0	13,0	15,5	14,7
◆ Empresa Demo 4	-	15,0	13,6	13,1	12,7	11,7	12,1	11,1	11,7
■ Empresa Demo 5	-	45,4	44,5	44,6	45,1	45,6	45,1	43,1	43,5
● Empresa Demo 6	-	3,5	4,6	5,1	6,5	6,4	7,0	9,5	8,0

Volume de negócios líquido (EUR 'ooo)

As receitas provenientes de mercadorias vendidas e serviços prestados, que fazem parte da atividade normal da empresa, deduzidos os descontos concedidos, o IVA e outros impostos diretamente ligados ao volume de negócios.

Comparação segundo as últimas contas anuais apresentadas



Comparação de tendências 2005 - 2013



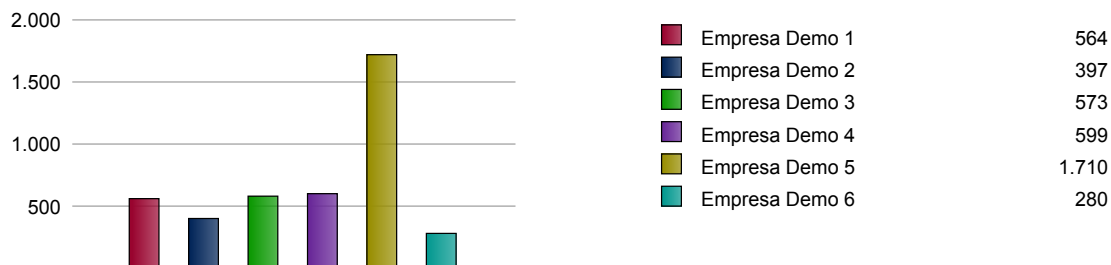
Empresa Demo 1	-	944	1.032	1.342	1.141	1.119	1.217	1.248	1.424
Empresa Demo 2	-	999	1.197	1.204	1.027	959	1.022	1.099	1.136
Empresa Demo 3	696	690	863	1.037	831	1.029	1.289	1.755	1.692
Empresa Demo 4	-	1.090	1.130	1.258	1.064	1.000	1.201	1.259	1.344
Empresa Demo 5	3.007	3.306	3.699	4.294	3.776	3.901	4.465	4.872	5.016
Empresa Demo 6	-	255	383	488	542	547	697	1.072	924

Valor acrescentado (EUR 'ooo)

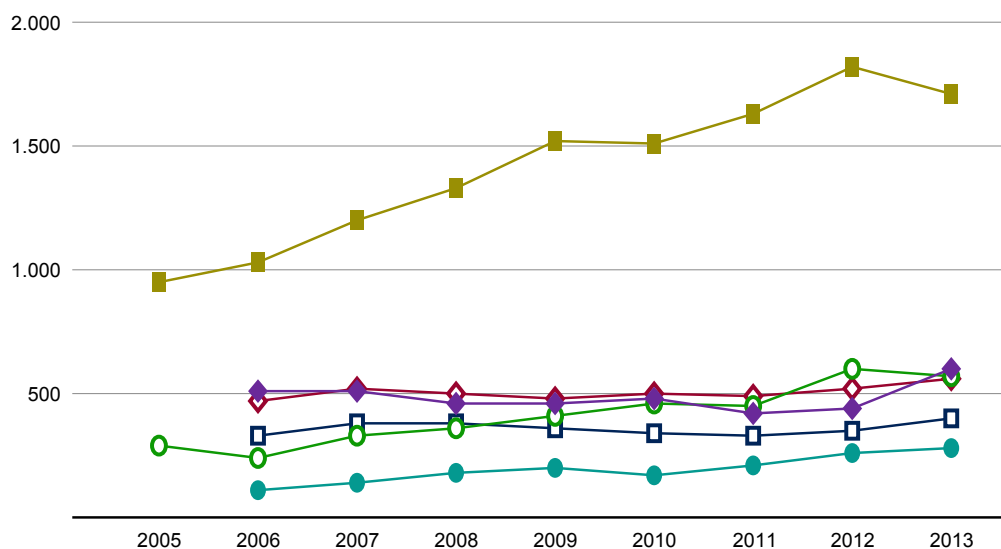
Resultado operacional + amortizações + custos com pessoal

Trata-se de um parâmetro que pode ser utilizado para explicar a diferença entre aquilo que a empresa obtém das mercadorias e serviços vendidos e o que a própria empresa teve de pagar por eles.

Comparação segundo as últimas contas anuais apresentadas



Comparação de tendências 2005 - 2013

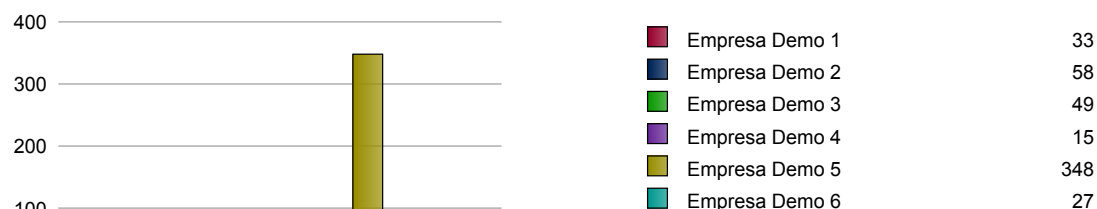


◆ Empresa Demo 1	-	471	519	496	481	501	493	515	564
□ Empresa Demo 2	-	332	383	376	357	344	334	345	397
○ Empresa Demo 3	293	245	330	357	408	455	449	598	573
◆ Empresa Demo 4	-	511	508	458	461	485	417	441	599
■ Empresa Demo 5	951	1.030	1.197	1.332	1.518	1.508	1.632	1.821	1.710
● Empresa Demo 6	-	106	141	176	199	167	213	262	280

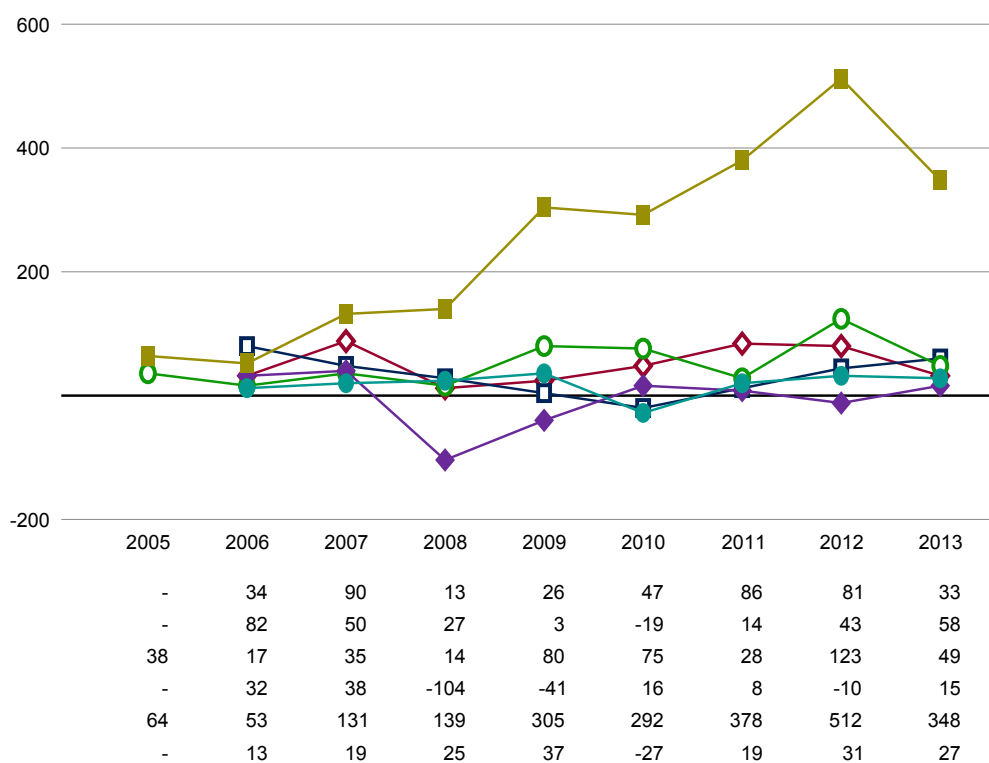
Resultado operacional (EUR 'ooo)

Os resultados operacionais menos os custos operacionais são iguais ao resultado operacional. O custo operacional é, dito de outra maneira, o resultado antes das despesas financeiras, atribuições para outras provisões e impostos.

Comparação segundo as últimas contas anuais apresentadas



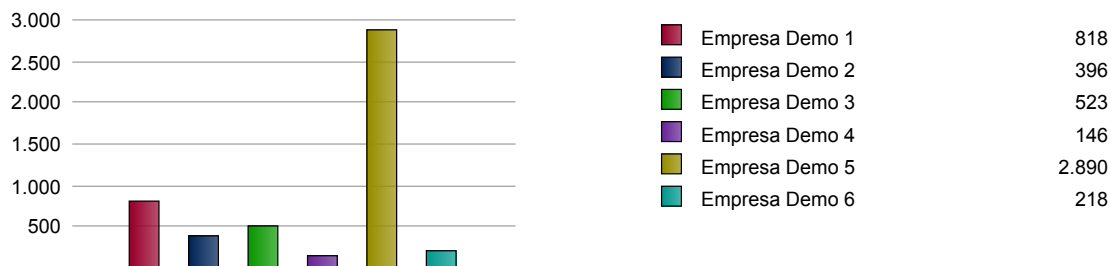
Comparação de tendências 2005 - 2013



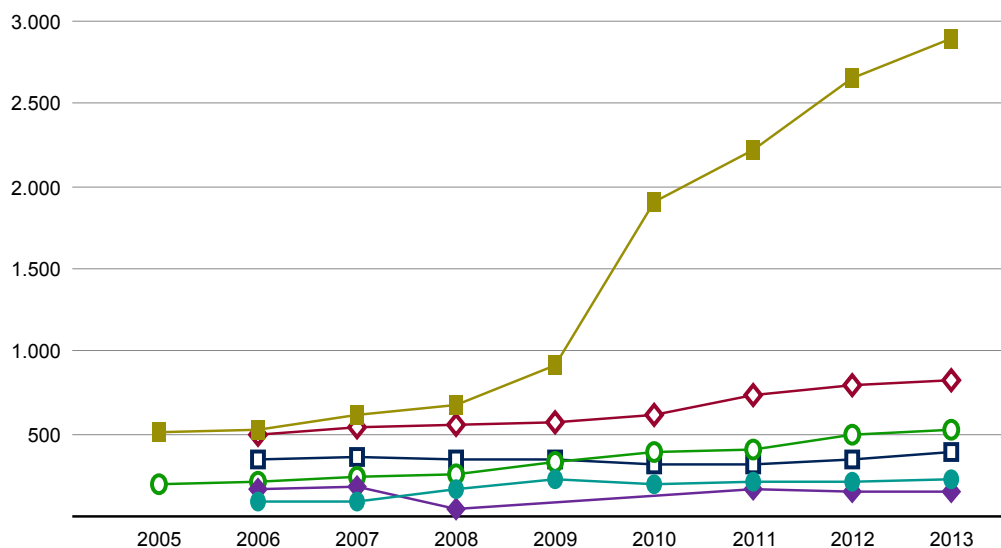
Total de capitais próprios ajustados (EUR 'ooo)

Rubrica do balanço da empresa que consiste na diferença entre o ativo e o passivo da empresa. Também pode ser expresso da seguinte maneira: o ativo financia-se de duas maneiras: através de capitais próprios ou através de capitais alheios (passivo). A soma destes dois valores é igual ao ativo.

Comparação segundo as últimas contas anuais apresentadas



Comparação de tendências 2005 - 2013

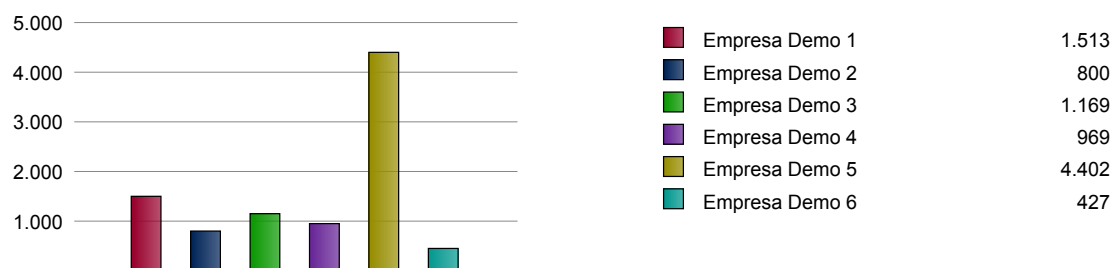


Empresa Demo 1	-	498	541	562	577	614	732	797	818
Empresa Demo 2	-	349	353	341	343	318	315	348	396
Empresa Demo 3	202	217	240	255	327	393	407	494	523
Empresa Demo 4	-	172	176	52	-14	-12	163	144	146
Empresa Demo 5	503	528	609	681	916	1.907	2.224	2.658	2.890
Empresa Demo 6	-	83	92	166	221	191	209	215	218

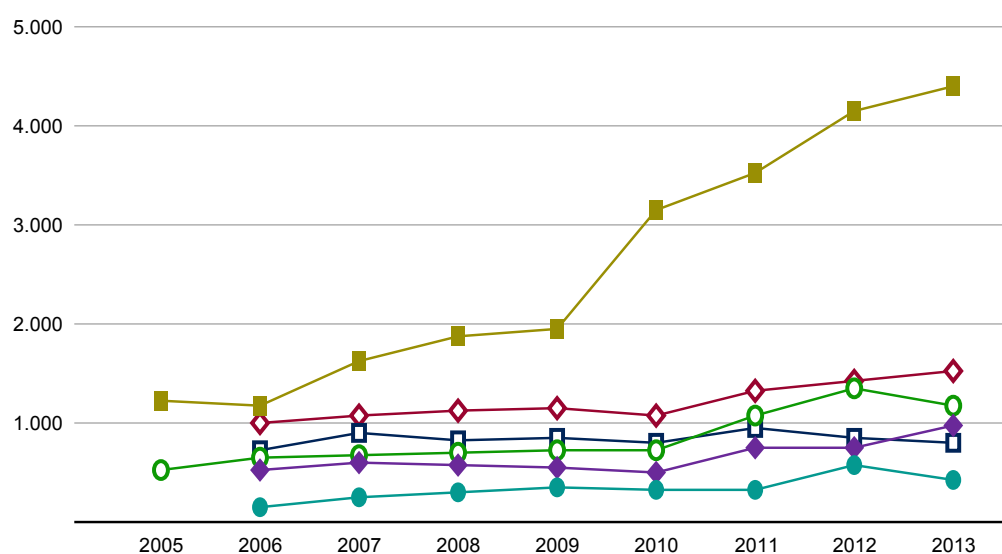
Total do balanço (EUR 'ooo)

O ativo total segundo o balanço, ou também, o total passivo mais capitais próprios.

Comparação segundo as últimas contas anuais apresentadas



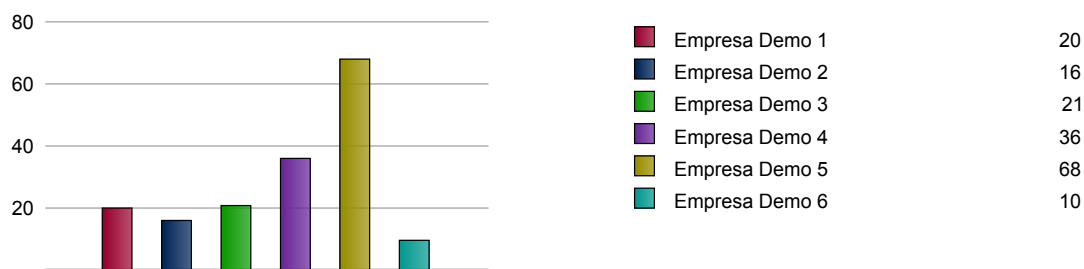
Comparação de tendências 2005 - 2013



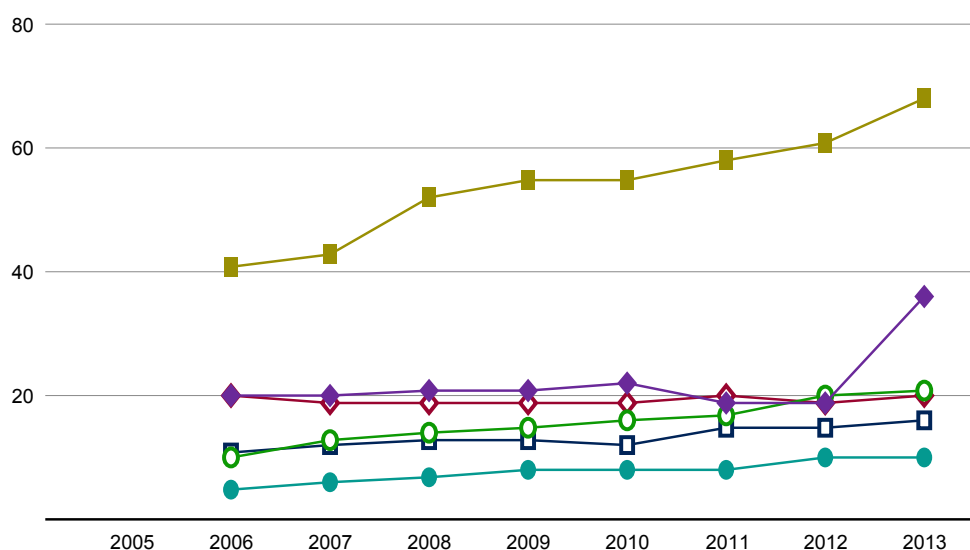
Empresa Demo 1	-	1.010	1.064	1.135	1.151	1.070	1.328	1.424	1.513
Empresa Demo 2	-	726	910	815	839	792	954	854	800
Empresa Demo 3	528	640	687	689	725	716	1.065	1.340	1.169
Empresa Demo 4	-	520	594	573	538	491	756	756	969
Empresa Demo 5	1.213	1.186	1.621	1.887	1.949	3.153	3.523	4.152	4.402
Empresa Demo 6	-	147	253	290	360	321	316	580	427

Número de empregados

Comparação segundo as últimas contas anuais apresentadas



Comparação de tendências 2005 - 2013



◆ Empresa Demo 1	-	20	19	19	19	19	20	19	20
□ Empresa Demo 2	-	11	12	13	13	12	15	15	16
○ Empresa Demo 3	-	10	13	14	15	16	17	20	21
◆ Empresa Demo 4	-	20	20	21	21	22	19	19	36
■ Empresa Demo 5	-	41	43	52	55	55	58	61	68
● Empresa Demo 6	-	5	6	7	8	8	8	10	10

Rendibilidade e eficiência

Empresa Demo 5 é a empresa classificada no lugar mais alto no que se refere a eficiência, na maioria das categorias. Esta empresa é a melhor na seguinte categorias: margem operacional, margem líquida, rendibilidade dos capitais próprios, rendibilidade dos ativos, rendibilidade do capital investido, resultado operacional por empregado, devedores/volume de negócios e Índice de rotatividade de capital, com uma pontuação global de 66.

Empresa Demo 1 pode ser considerada a empresa segunda mais fraca, se comparada do ponto de vista da rendibilidade e da eficiência.

A empresa é menos eficiente/rentável em 1 categorias.

No total, a Empresa Demo 1 obtém 32 pontos, valor mais baixo do que a média das empresas comparadas, que se situa nos 43 pontos; portanto, pode considerar-se mais fraca do que as restantes empresas do conjunto objeto de comparação quanto a rendibilidade e eficiência.

	Empresa Demo 1	Empresa Demo 2	Empresa Demo 3	Empresa Demo 4	Empresa Demo 5	Empresa Demo 6
Rácio do valor acrescentado	3	4	2	1	5	6
Margem operacional	6	5	4	2	4	1
Margem líquida	6	4	4	2	5	1
Rendibilidade dos capitais próprios	6	4	5	3	2	1
Rendibilidade dos ativos	6	4	5	3	2	1
Rendibilidade do capital investido	6	4	5	3	2	2
Volume de negócios por empregado	5	4	3	6	2	1
Valor acrescentado por empregado	5	4	2	6	3	1
Resultado operacional por empregado	6	4	5	3	2	1
Custos com pessoal/volume de negócios	5	4	6	3	2	1
Devedores/volume de negócios	6	3	1	4	2	5
Índice de rotatividade de capital	6	3	4	3	1	6
Pontuação (máx. 72)	66	47	46	39	32	27
Posição	1	2	3	4	5	6

O quadro apresenta a posição total entre as empresas comparadas, ordenadas em função da pontuação obtida.

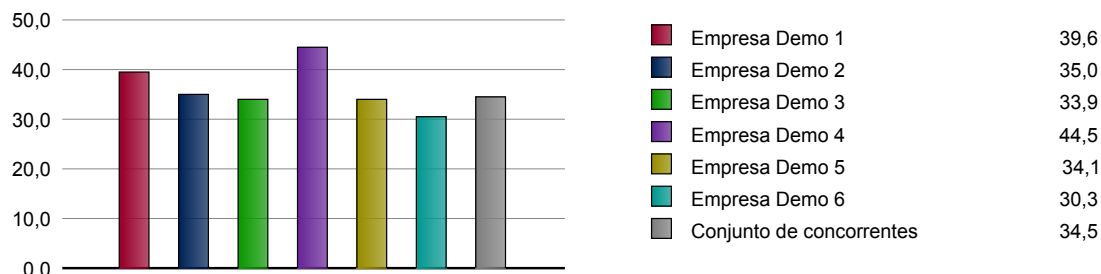
- Empresa Demo 1
- Empresa Demo 2
- Empresa Demo 3
- Empresa Demo 4
- Empresa Demo 5
- Empresa Demo 6

Rácio do valor acrescentado (%)

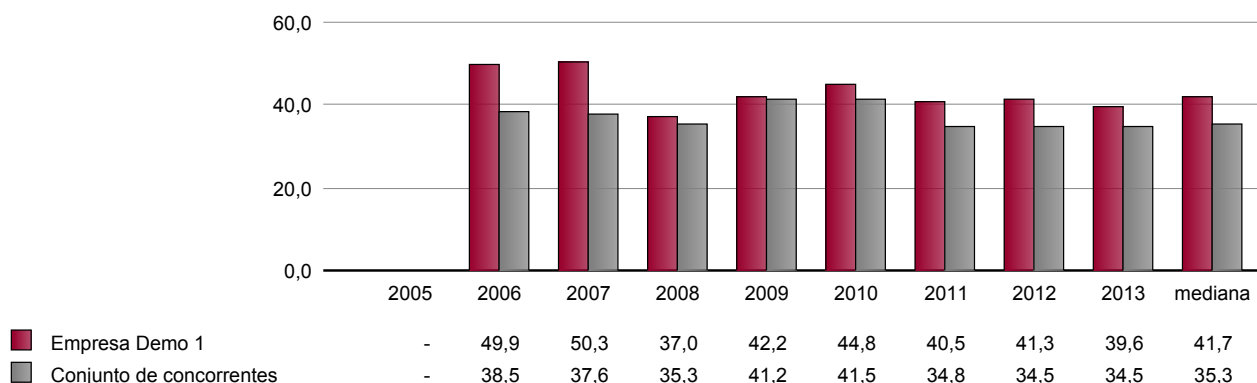
(Resultado operacional + amortizações + custos com pessoal) / total de volume de negócios líquido.

O rácio do valor acrescentado indica o volume de negócios, uma vez deduzidos os custos externos, custos com pessoal, amortizações, custos de taxas de juro, impostos e lucros.

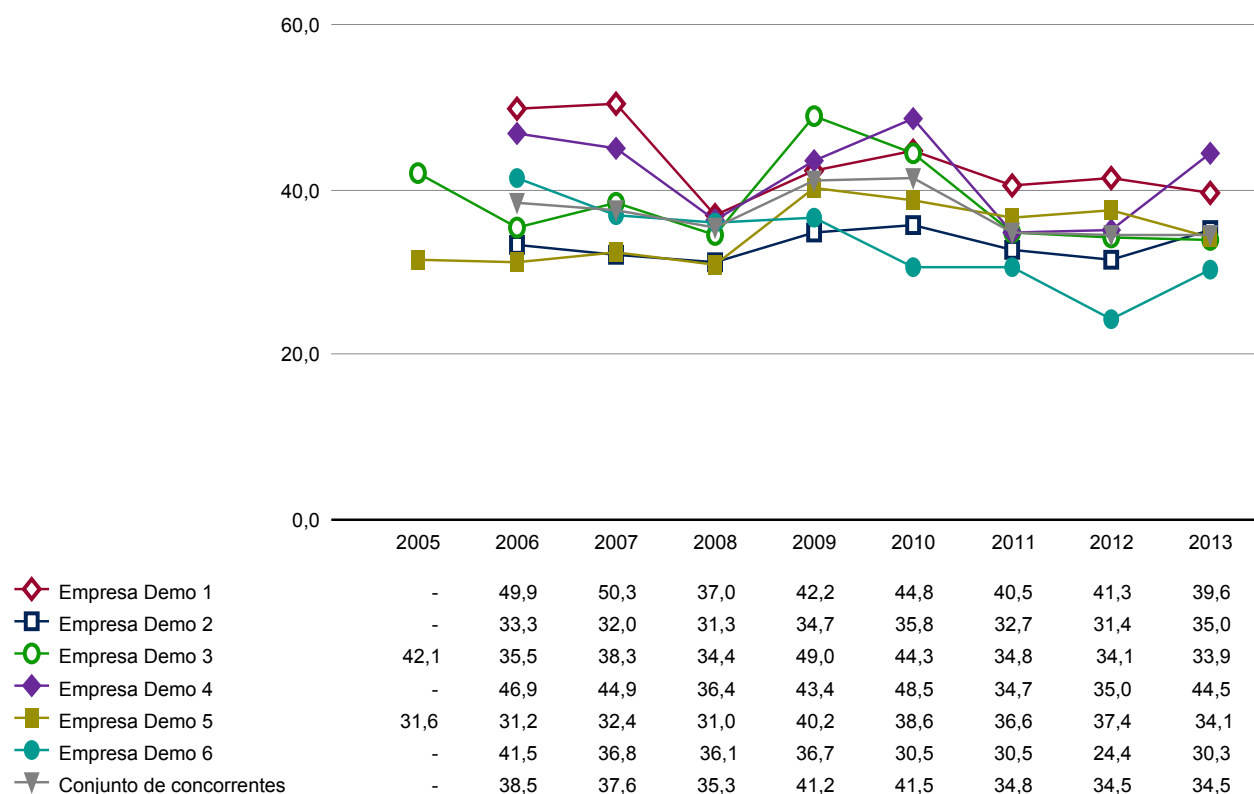
Comparação segundo as últimas contas anuais apresentadas



Comparação em relação ao conjunto de concorrentes 2005 - 2013



Comparação de tendências 2005 - 2013

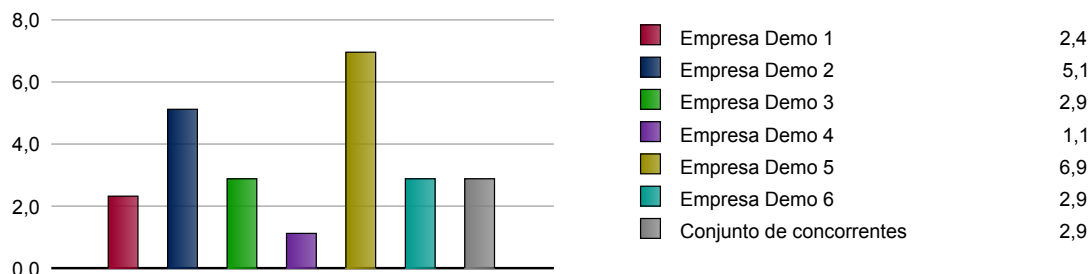


Margem operacional (%)

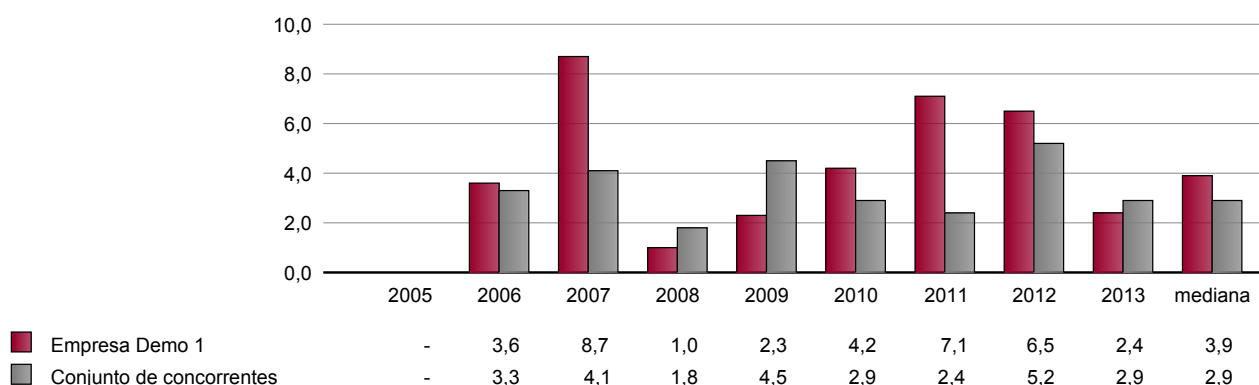
$100 * \text{Resultado operacional} / \text{total de volume de negócios líquido}$

Este rácio é uma medida da rentabilidade que apresenta a rentabilidade antes das receitas financeiras e das despesas.

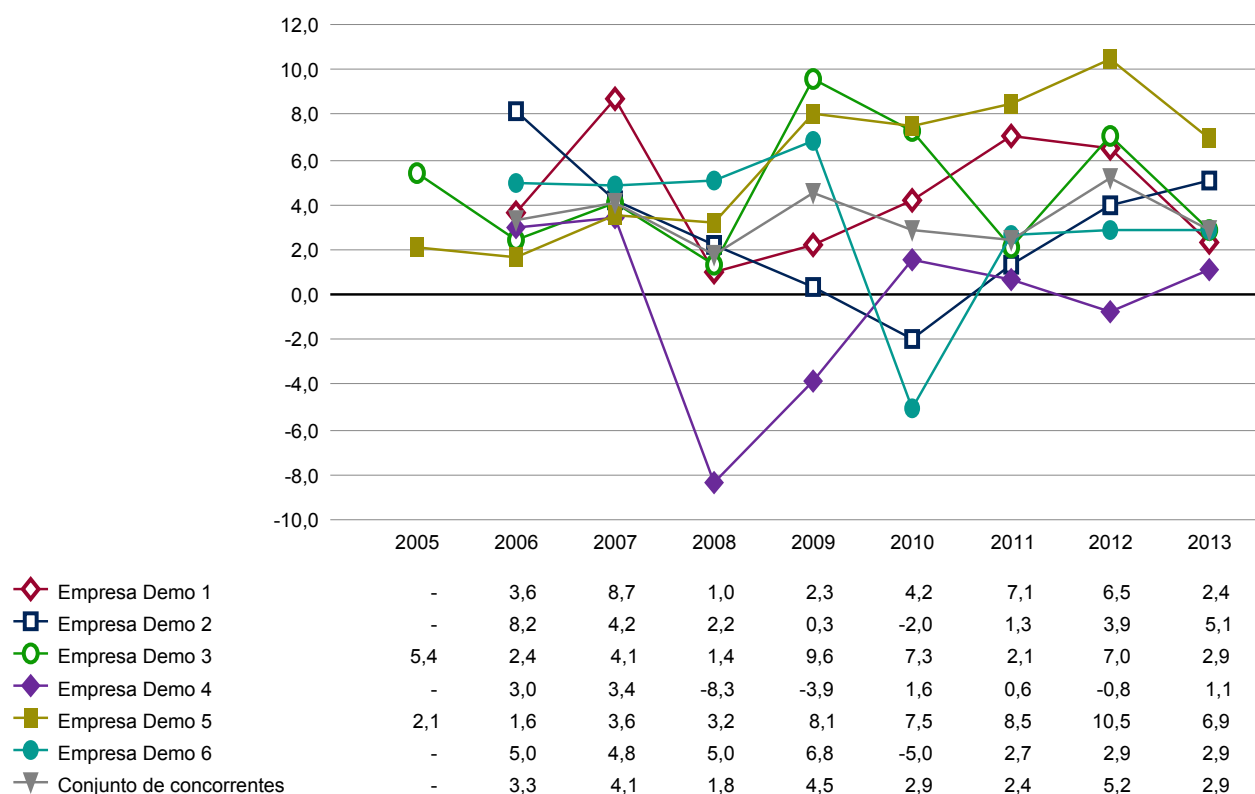
Comparação segundo as últimas contas anuais apresentadas



Comparação em relação ao conjunto de concorrentes 2005 - 2013



Comparação de tendências 2005 - 2013

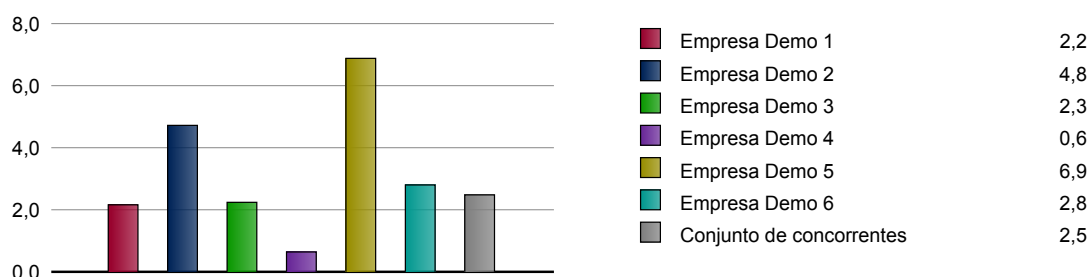


Margem líquida (%)

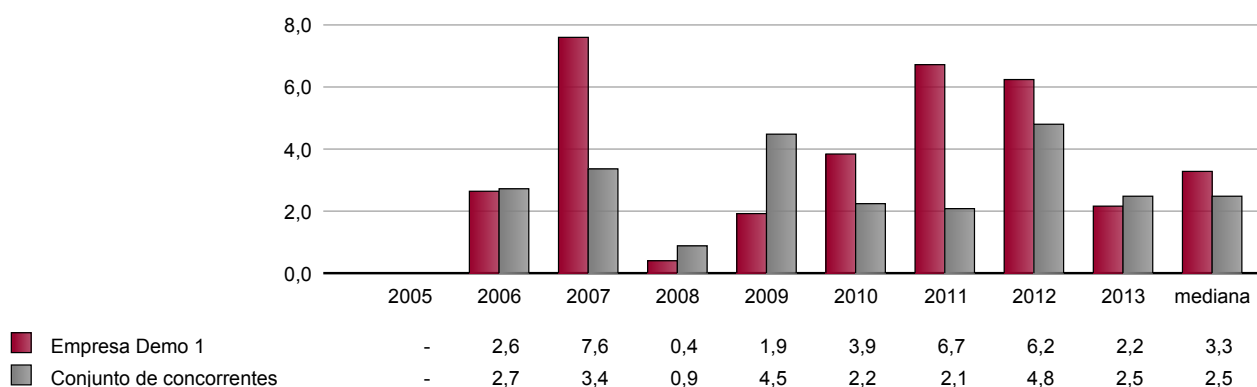
$100 * \text{Resultado líquido, depois de receitas e despesas financeiras} / \text{total de volume de negócios líquido}$

Este rácio representa o lucro obtido por cada euro faturado pela empresa, relativo às operações anuais antes de impostos, depois de cobertas todas as despesas operacionais. Este rácio não indica o valor da rentabilidade total, uma vez que não sabemos o capital que a exploração exige.

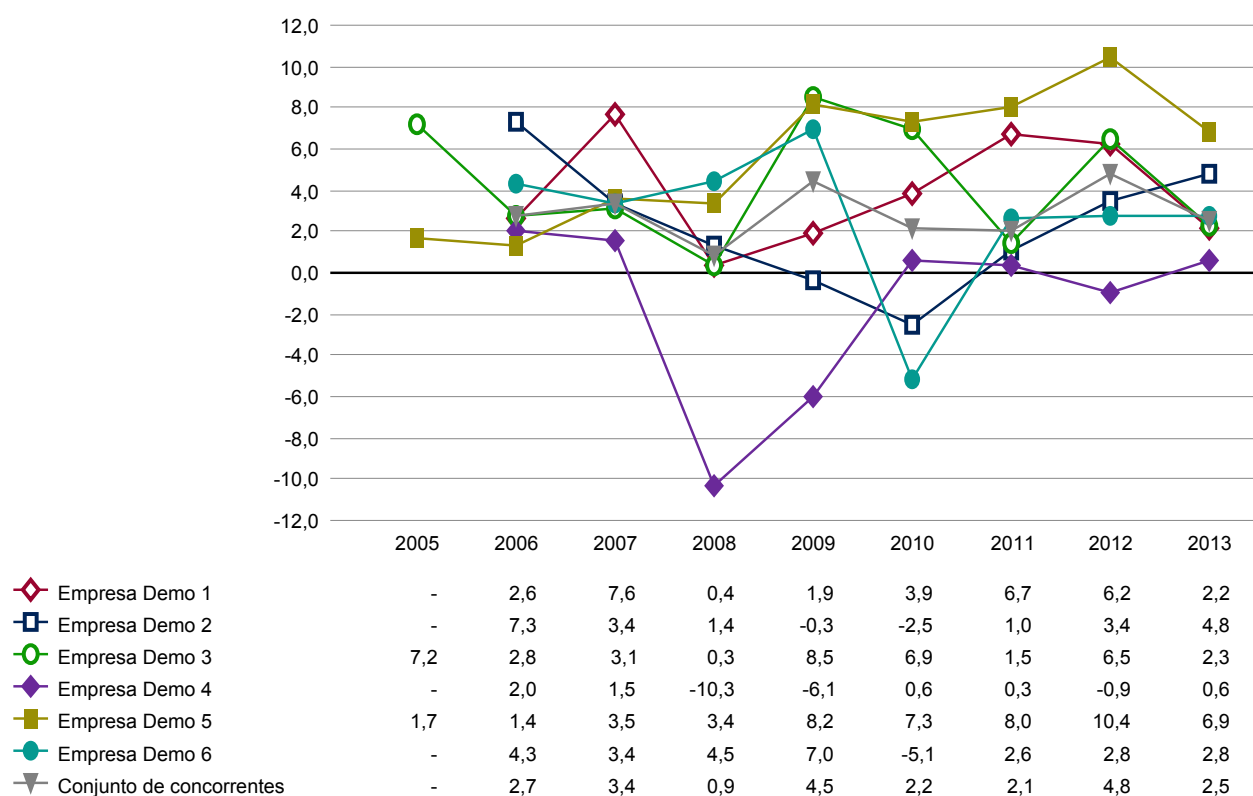
Comparação segundo as últimas contas anuais apresentadas



Comparação em relação ao conjunto de concorrentes 2005 - 2013



Comparação de tendências 2005 - 2013

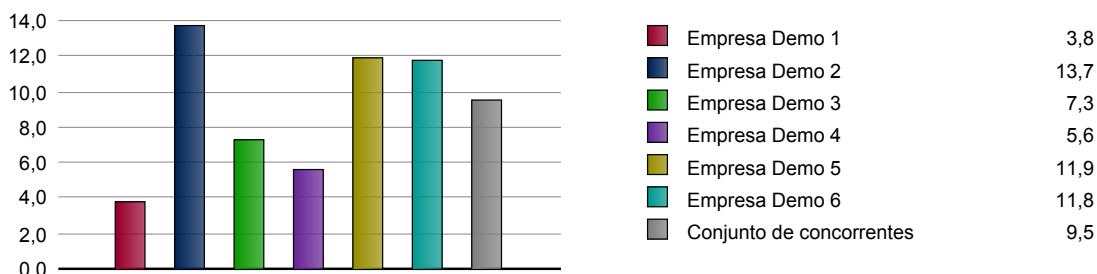


Rendibilidade dos capitais próprios (%)

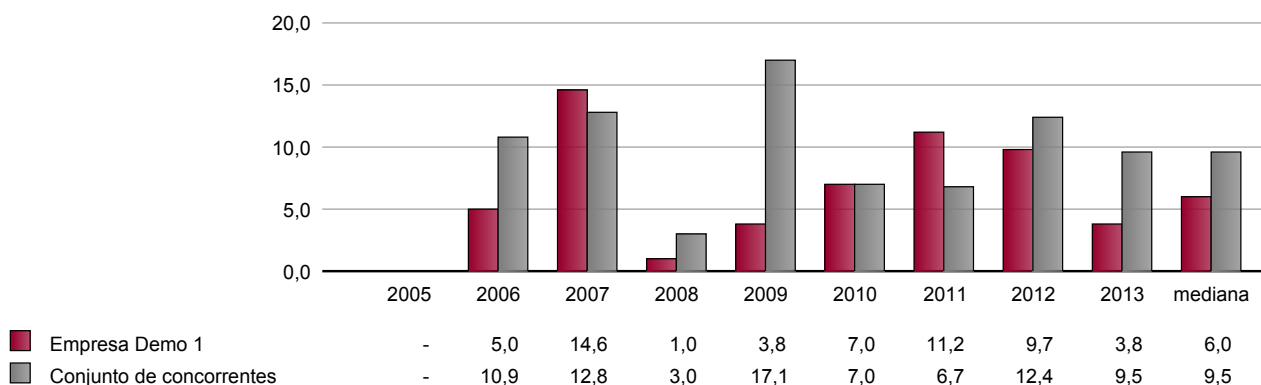
*100 * resultado líquido, depois de receitas e despesas financeiras / total de capitais próprios ajustados*

Este parâmetro denomina-se por vezes rendibilidade privada. Em geral, a rendibilidade dos capitais próprios deve ser sempre igual ou superior à taxa de juro do depósito bancário mais um prémio de risco. Caso contrário, a liquidação da empresa pode ser uma alternativa melhor para os seus proprietários.

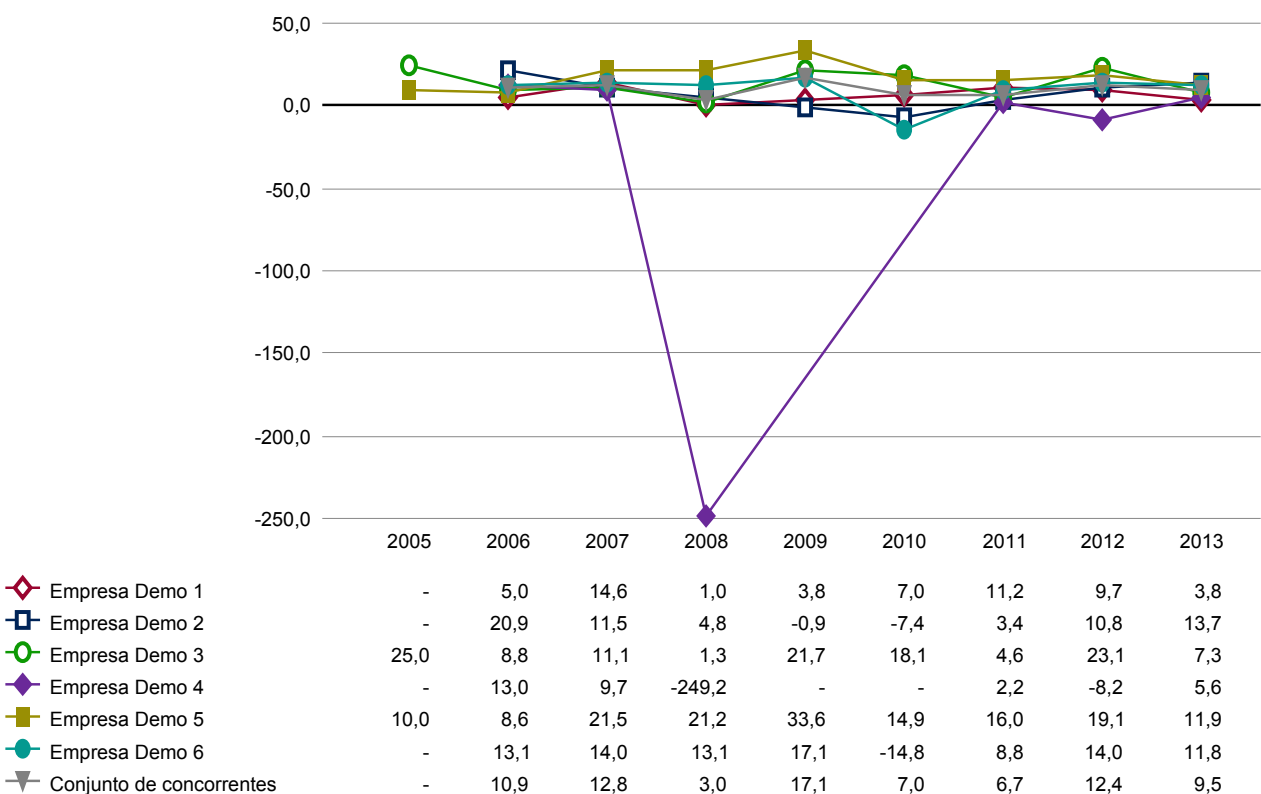
Comparação segundo as últimas contas anuais apresentadas



Comparação em relação ao conjunto de concorrentes 2005 - 2013



Comparação de tendências 2005 - 2013

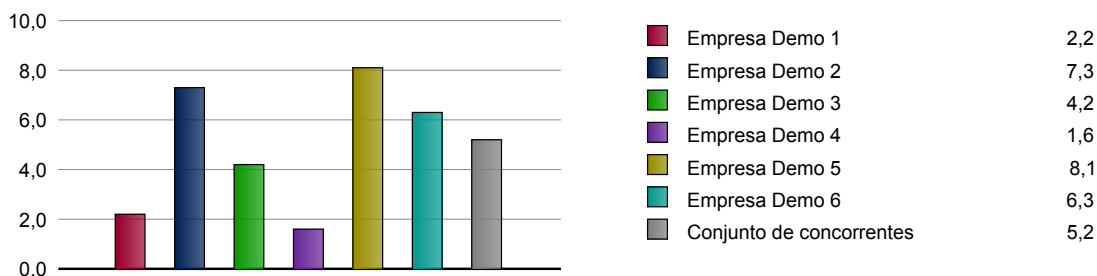


Rendibilidade dos ativos (%)

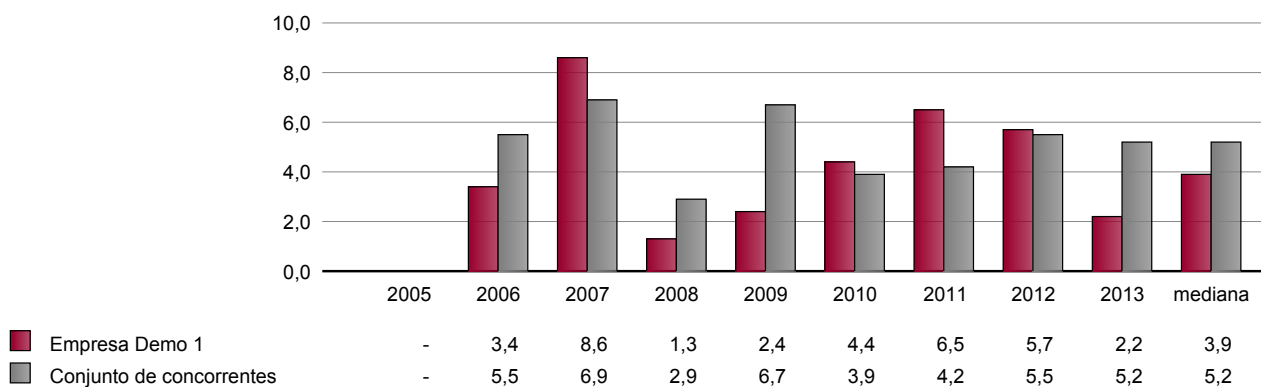
$100 * (\text{resultado operacional} + \text{ganhos financeiros}) / \text{total de ativos}$

Esta relação expressa o rendimento proporcionado pelos ativos totais. O parâmetro utilizado não é influenciado pela compensação de quem disponibiliza o capital em questão. O parâmetro constitui um superavit do qual se paga a compensação às fontes de financiamento.

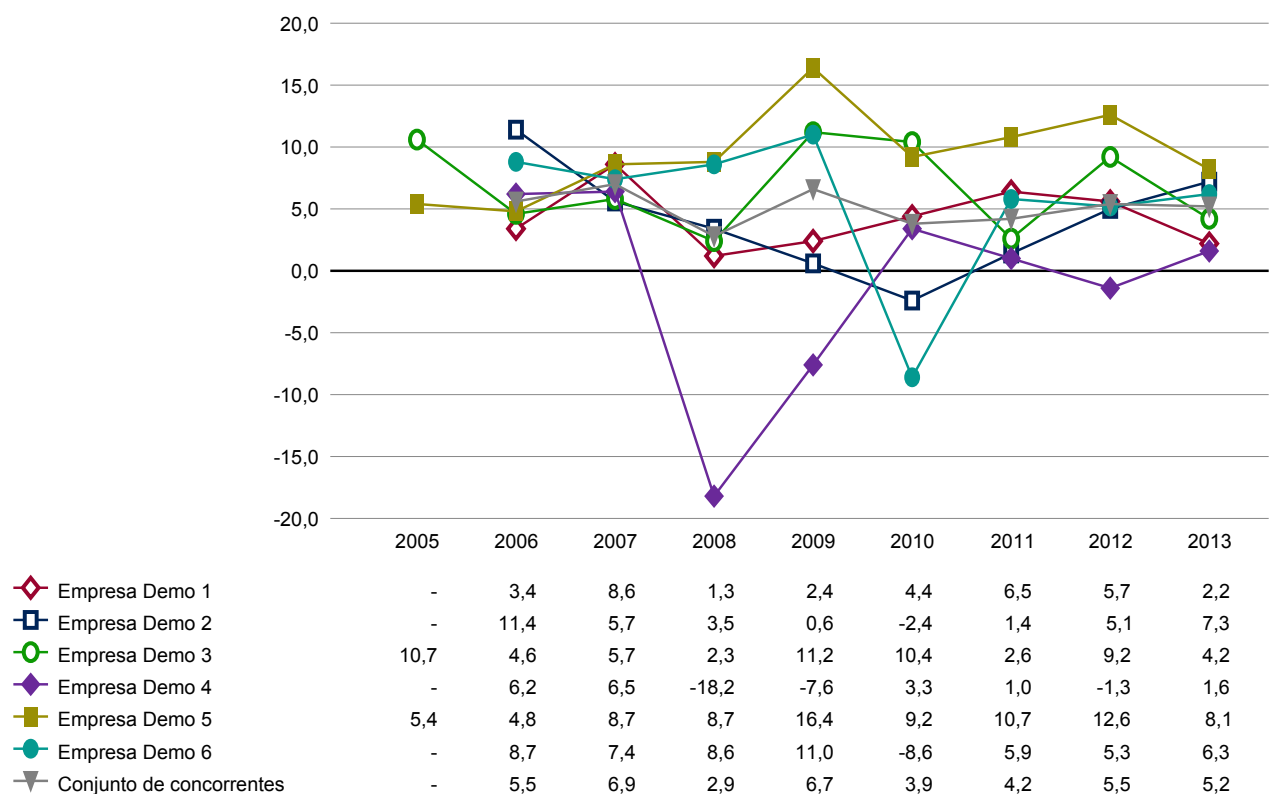
Comparação segundo as últimas contas anuais apresentadas



Comparação em relação ao conjunto de concorrentes 2005 - 2013



Comparação de tendências 2005 - 2013

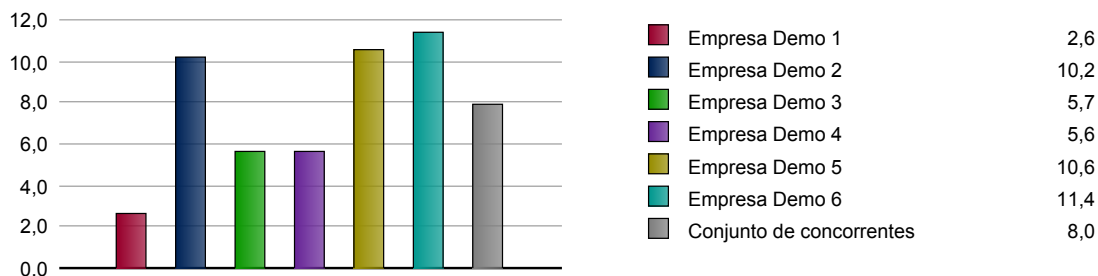


Rendibilidade do capital investido (%)

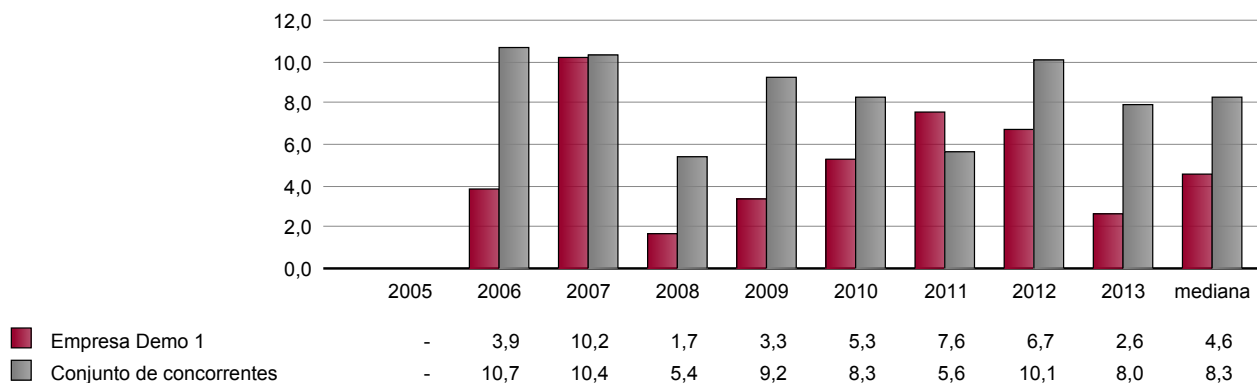
$100 * (\text{resultado operacional} + \text{receitas financeiras}) / (\text{total de ativos} - \text{passivos a que não acrescem juros})$

Este rácio representa a eficiência e rendibilidade da base dos investimentos de capital da empresa. A rendibilidade do capital investido deverá ser sempre mais elevada do que o nível de juros a que a empresa contrata o dinheiro emprestado; caso contrário, cada incremento dos custos dos créditos reduzirá os lucros dos acionistas. Uma variante deste rácio é a rendibilidade do capital investido médio, que mostra a rendibilidade media do capital investido suportado e repercutido durante um período de tempo.

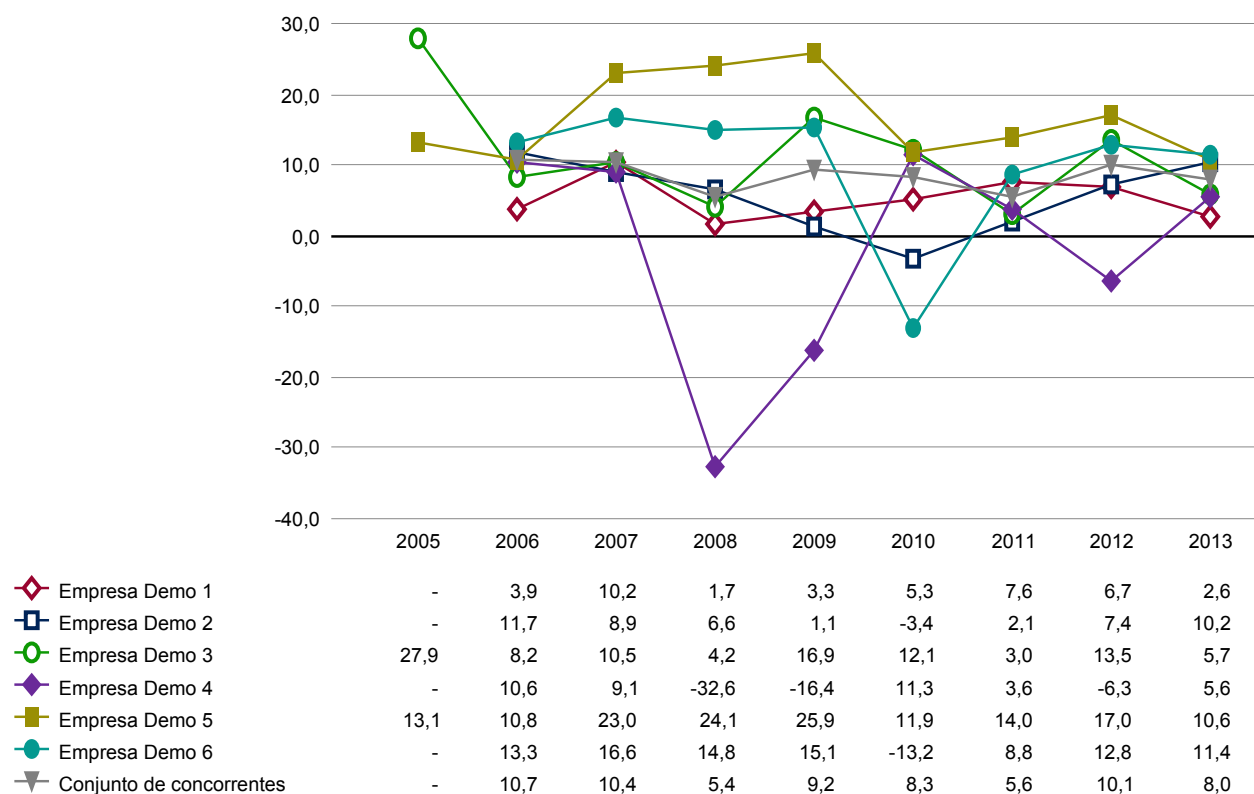
Comparação segundo as últimas contas anuais apresentadas



Comparação em relação ao conjunto de concorrentes 2005 - 2013



Comparação de tendências 2005 - 2013

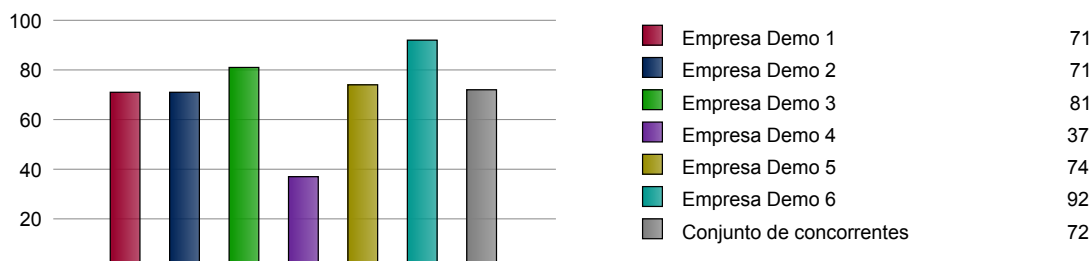


Volume de negócios por empregado (EUR 'ooo)

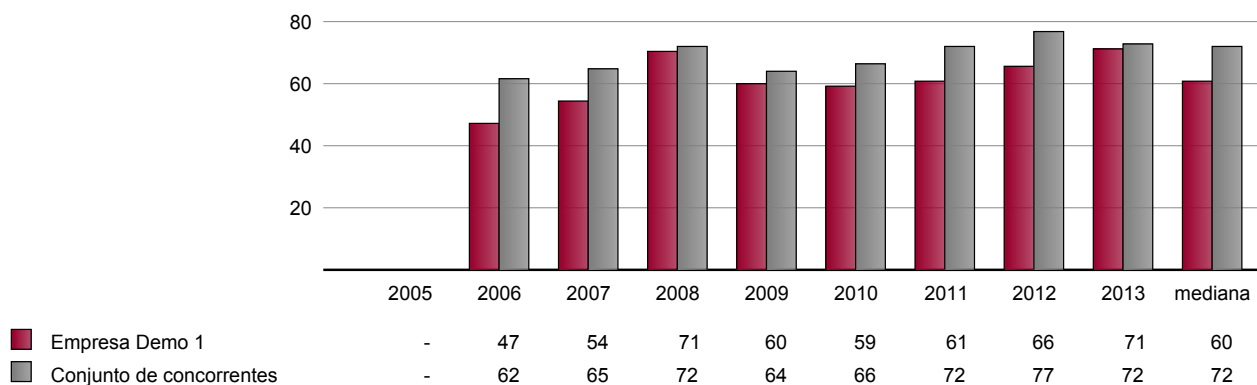
Total do volume de negócios líquido / número de empregados

Esta relação é um parâmetro sobre a eficiência de uma empresa representada em números. É de destacar que, quando os preços sobem, o volume de negócios por empregado aumenta sem que o mesmo aconteça no volume de produção. Um aumento do volume de negócios por empregado costuma significar uma melhor rentabilidade se a situação salarial for relativamente estável.

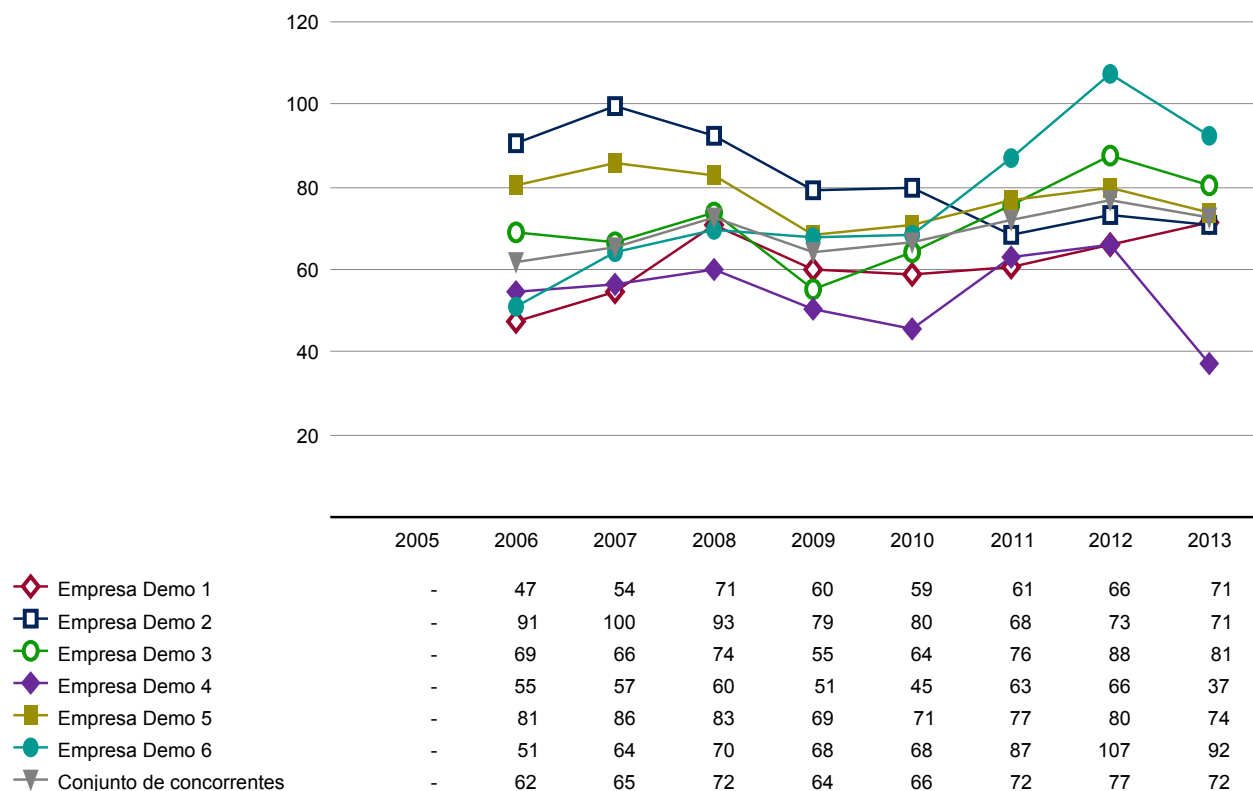
Comparação segundo as últimas contas anuais apresentadas



Comparação em relação ao conjunto de concorrentes 2005 - 2013



Comparação de tendências 2005 - 2013

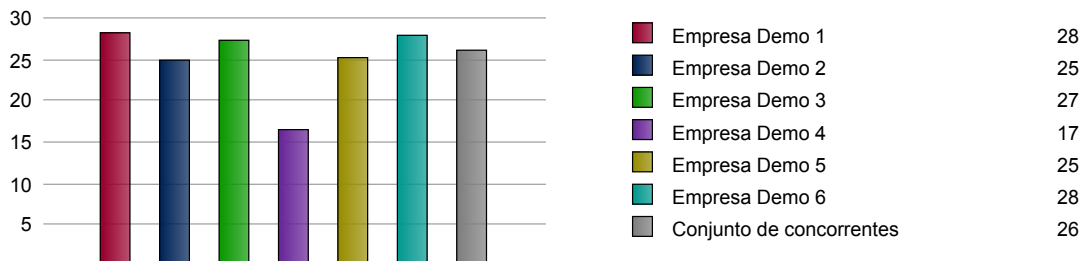


Valor acrescentado por empregado (EUR 'ooo)

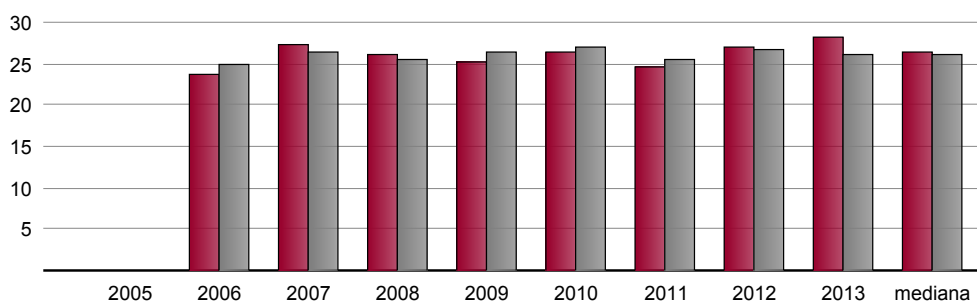
(Resultado operacional + amortizações + custos com pessoal) / número de empregados

Representa o valor acrescentado médio de cada empregado para cobrir os custos salariais, amortizações, despesas de financiamentos e impostos.

Comparação segundo as últimas contas anuais apresentadas

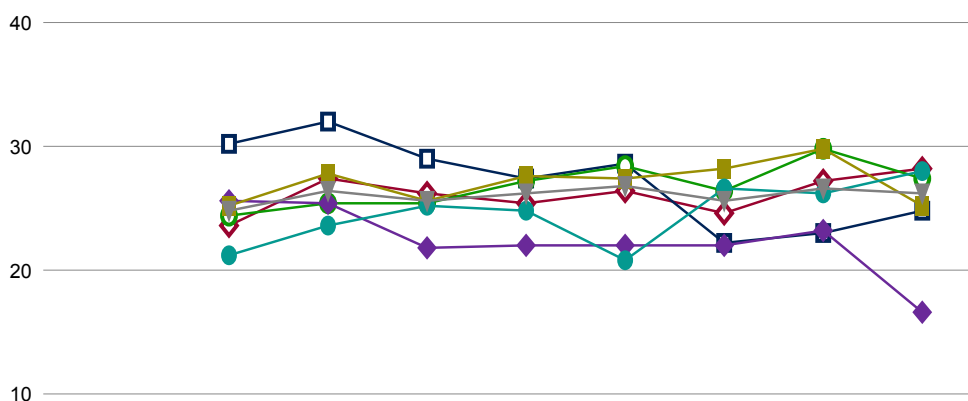


Comparação em relação ao conjunto de concorrentes 2005 - 2013



Empresa Demo 1	-	24	27	26	25	26	25	27	28	26
Conjunto de concorrentes	-	25	26	26	26	27	26	27	26	26

Comparação de tendências 2005 - 2013



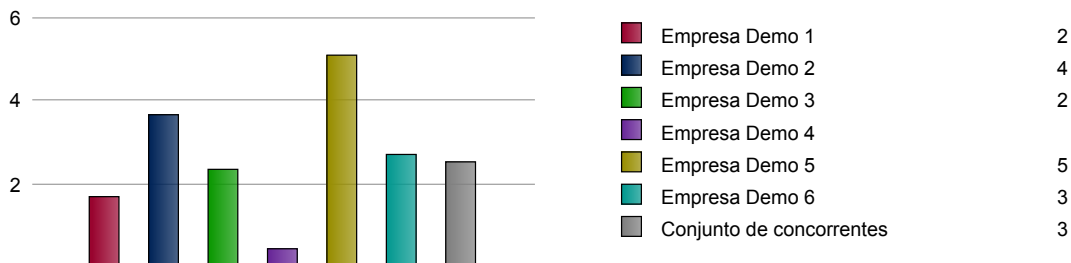
Empresa Demo 1	-	24	27	26	25	26	25	27	28
Empresa Demo 2	-	30	32	29	27	29	22	23	25
Empresa Demo 3	-	24	25	25	27	28	26	30	27
Empresa Demo 4	-	26	25	22	22	22	22	23	17
Empresa Demo 5	-	25	28	26	28	27	28	30	25
Empresa Demo 6	-	21	24	25	25	21	27	26	28
Conjunto de concorrentes	-	25	26	26	26	27	26	27	26

Resultado operacional por empregado (EUR 'ooo)

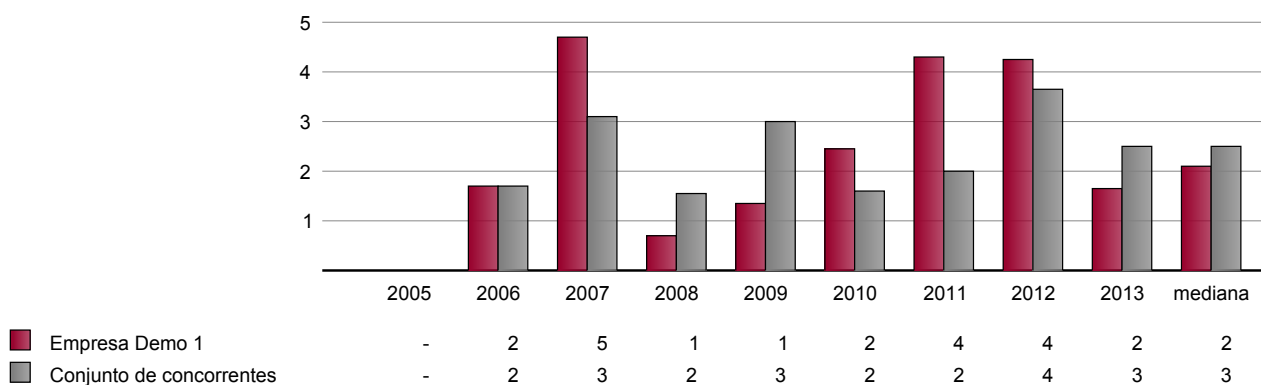
Resultado operacional / número de empregado

Mostra a contribuição dos empregados para a produção de lucros. O resultado operacional representa, ainda, a contribuição dos empregados para a cobertura das despesas de financiamento da atividade.

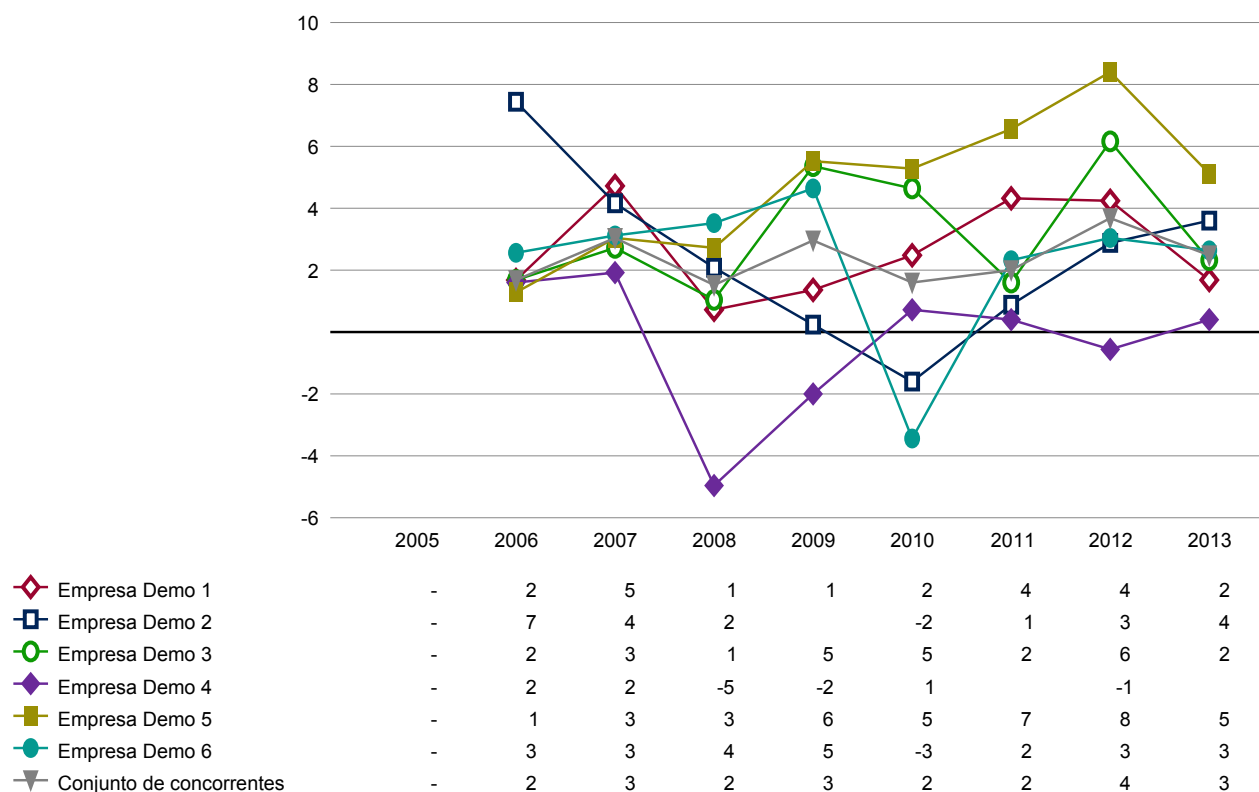
Comparação segundo as últimas contas anuais apresentadas



Comparação em relação ao conjunto de concorrentes 2005 - 2013



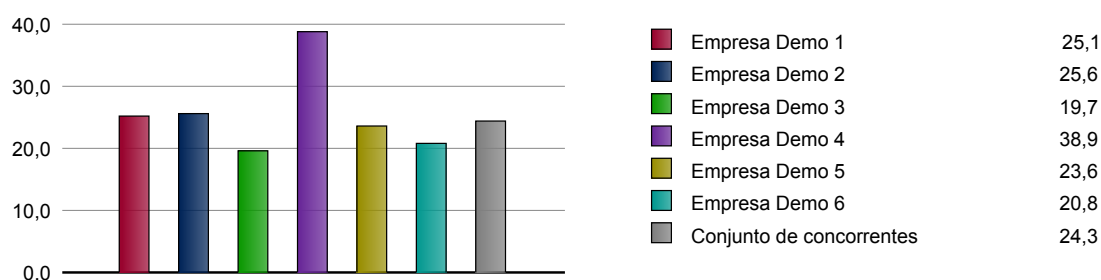
Comparação de tendências 2005 - 2013



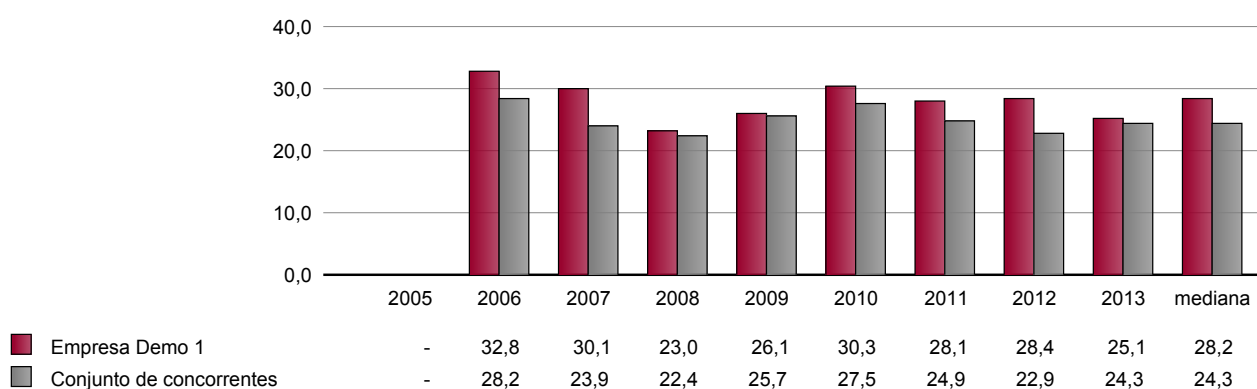
Custos com pessoal/volume de negócios (%)

Este rácio proporciona uma imagem do nível de custos salariais da empresa comparado com empresas equivalentes do mesmo setor.

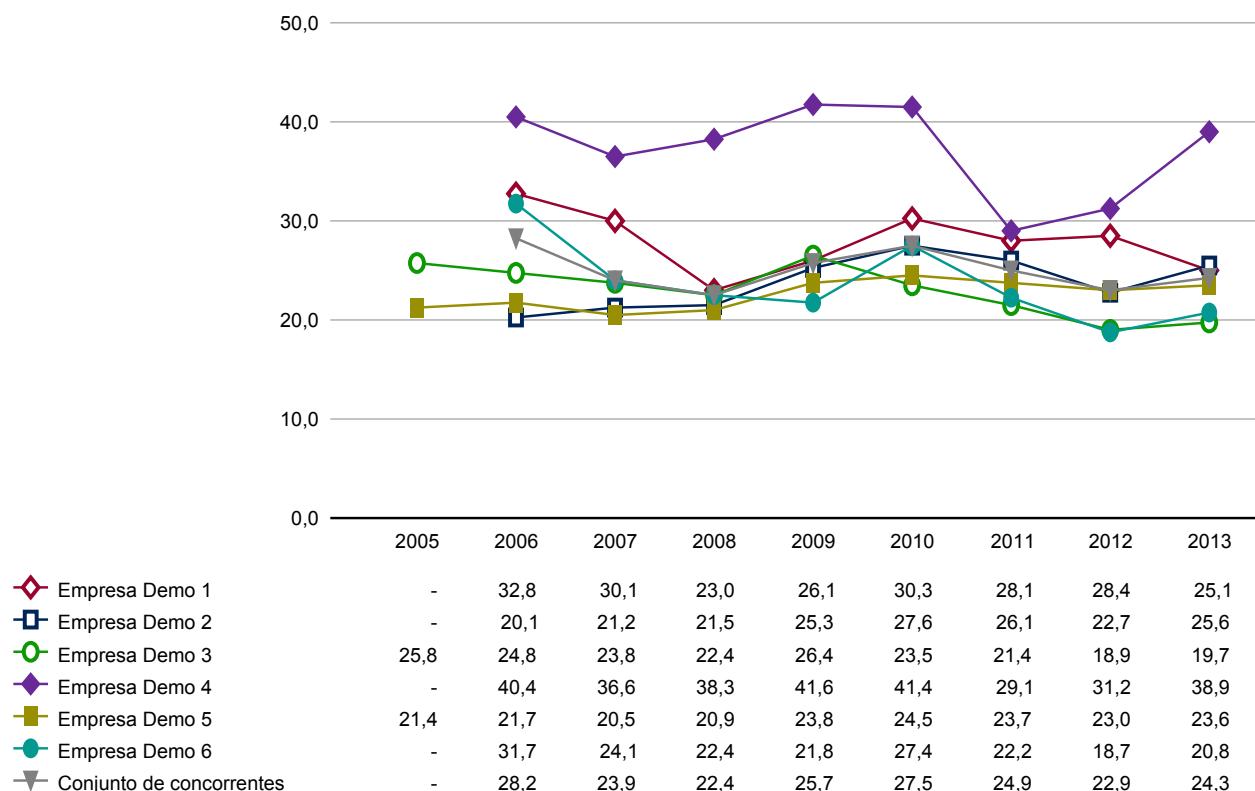
Comparação segundo as últimas contas anuais apresentadas



Comparação em relação ao conjunto de concorrentes 2005 - 2013



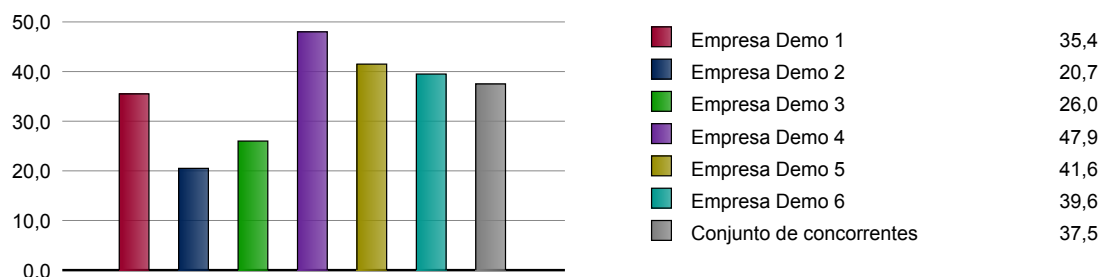
Comparação de tendências 2005 - 2013



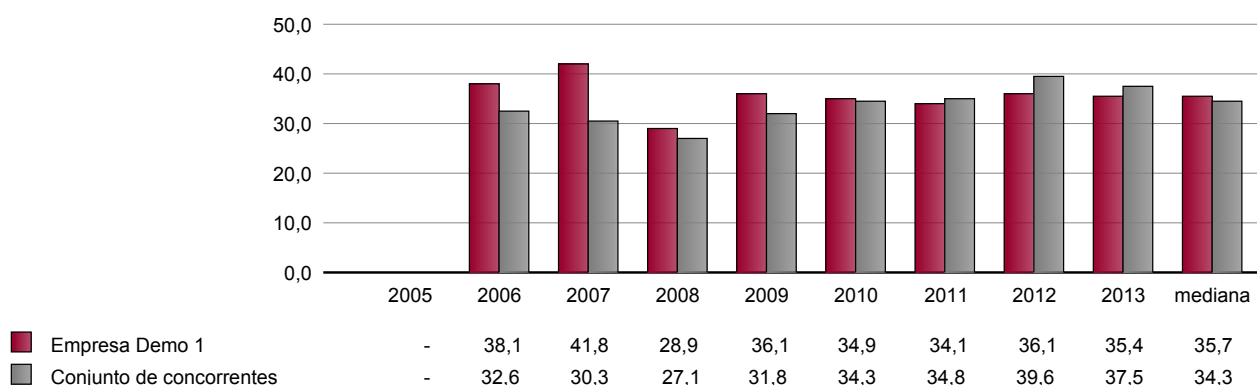
Devedores/volume de negócios (%)

Uma forma não atípica de expansão é a venda a crédito que costuma ter como resultado uma redução da qualidade dos clientes e, consequentemente, da qualidade dos devedores, ou seja, aumenta o risco da empresa ser afetada pelas perdas dos clientes, o que, por sua vez, pode influir na liquidez.

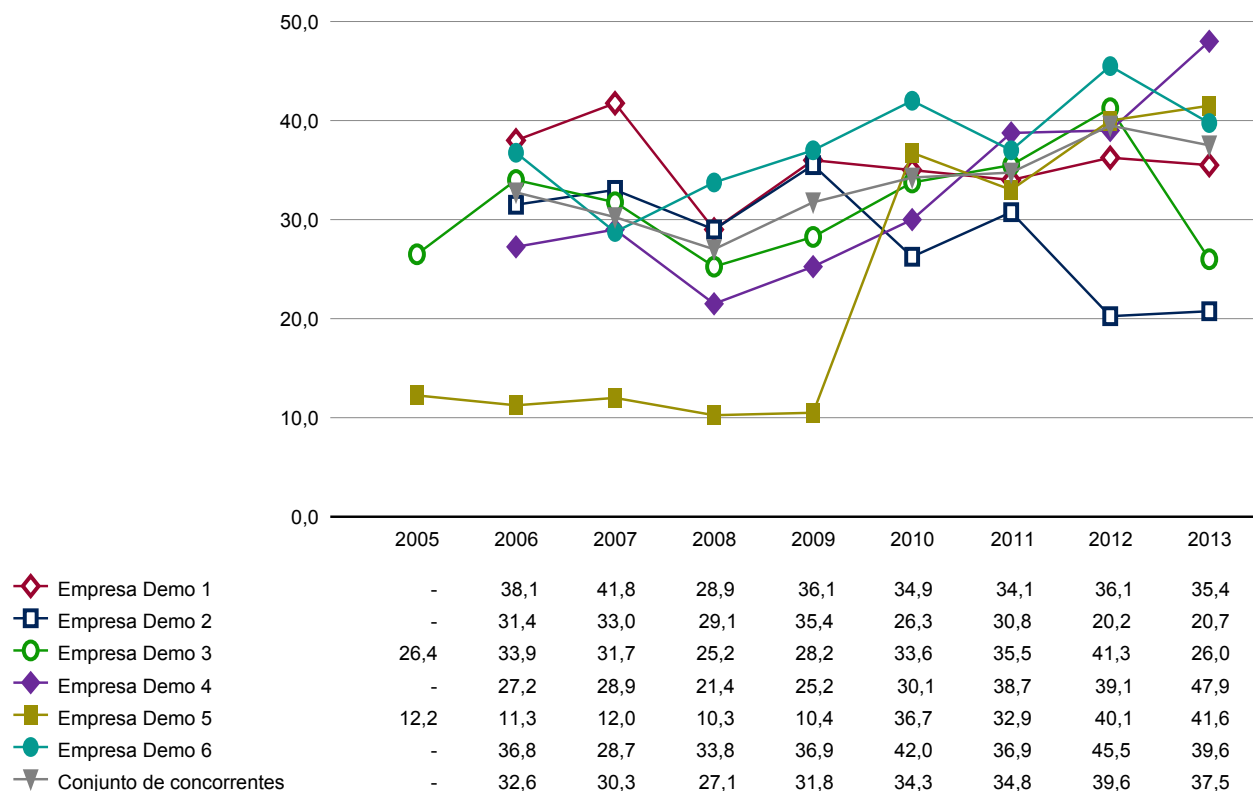
Comparação segundo as últimas contas anuais apresentadas



Comparação em relação ao conjunto de concorrentes 2005 - 2013



Comparação de tendências 2005 - 2013

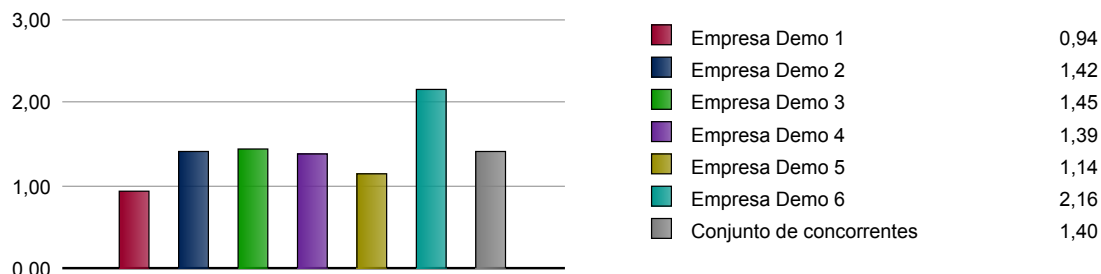


Índice de rotatividade de capital

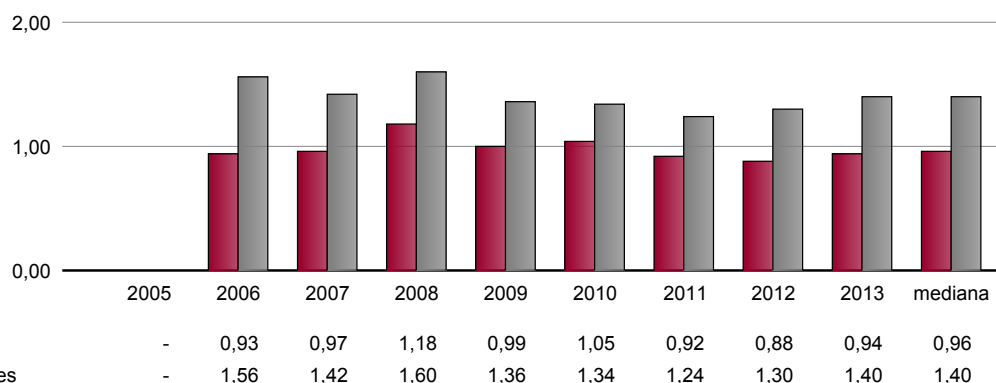
Total do volume de negócio líquido / total de ativos

Este rácio representa o nível de vendas em relação aos passivos e aos capitais próprios, ou seja, o grau de eficiência no aproveitamento dos ativos totais administrados pela empresa.

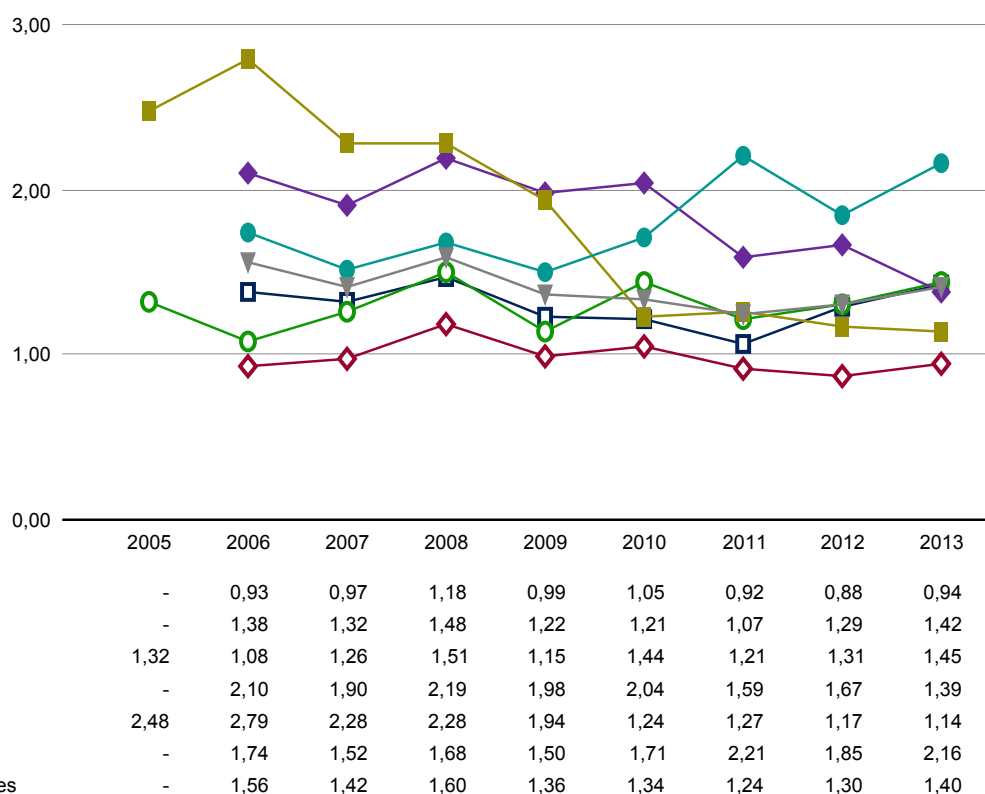
Comparação segundo as últimas contas anuais apresentadas



Comparação em relação ao conjunto de concorrentes 2005 - 2013



Comparação de tendências 2005 - 2013



Consolidação

A Empresa Demo 1 é a empresa que regista melhores resultados no que respeita à consolidação, ao risco e à situação em termos de juros. Esta empresa é a melhor nas seguintes categorias: capital de exploração/volume de negócios, rácio de liquidez corrente, juro médio da dívida, solvabilidade, rácio de endividamento e juro médio da dívida, e obtém uma pontuação global de 35.

	■ Empresa Demo	■ Empresa Demo	■ Empresa Demo	■ Empresa Demo	■ Empresa Demo	■ Empresa Demo ...
Solvabilidade	5	6	4	3	2	1
Capital de exploração/volume de negócios	6	5	1	2	4	3
Rácio de liquidez corrente	6	5	4	3	2	1
Cobertura de riscos	4	5	6	2	3	1
Rácio de endividamento	5	6	4	3	2	1
Juro médio da dívida	6	6	4	3	2	1
Rácio de cobertura de juros	3	2	1	5	5	6
Pontuação (máx. 42)	35	35	24	21	20	14
Posição	1	2	3	4	5	6

A seguir apresenta-se a classificação geral das empresas comparadas, ordenadas por ordem de pontuação alcançada.

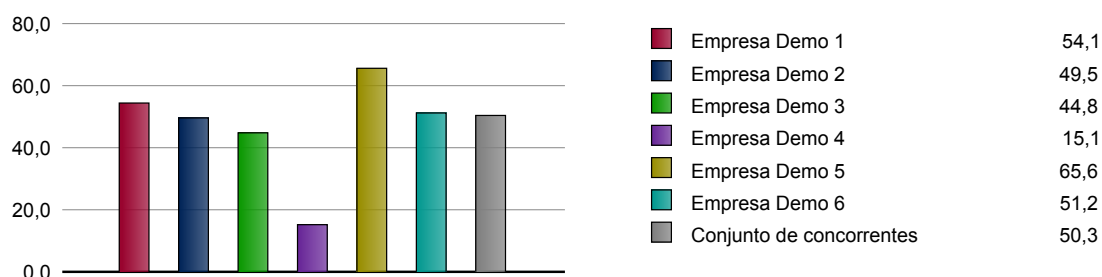
- Empresa Demo 1
- Empresa Demo 2
- Empresa Demo 3
- Empresa Demo 4
- Empresa Demo 5
- Empresa Demo 6

Solvabilidade (%)

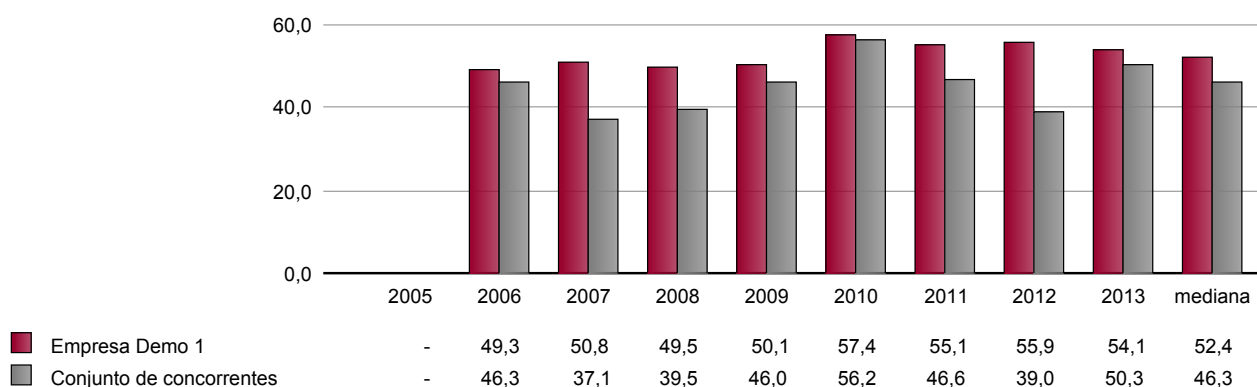
$100 * \text{Total de capitais próprios ajustados} / \text{total de ativos}$

Este rácio indica a proporção de capitais próprios ajustados relativamente aos ativos totais. Expressa a proporção de capitais próprios relativamente aos ativos totais e a proporção de ativos da empresa financiados através capitais próprios.

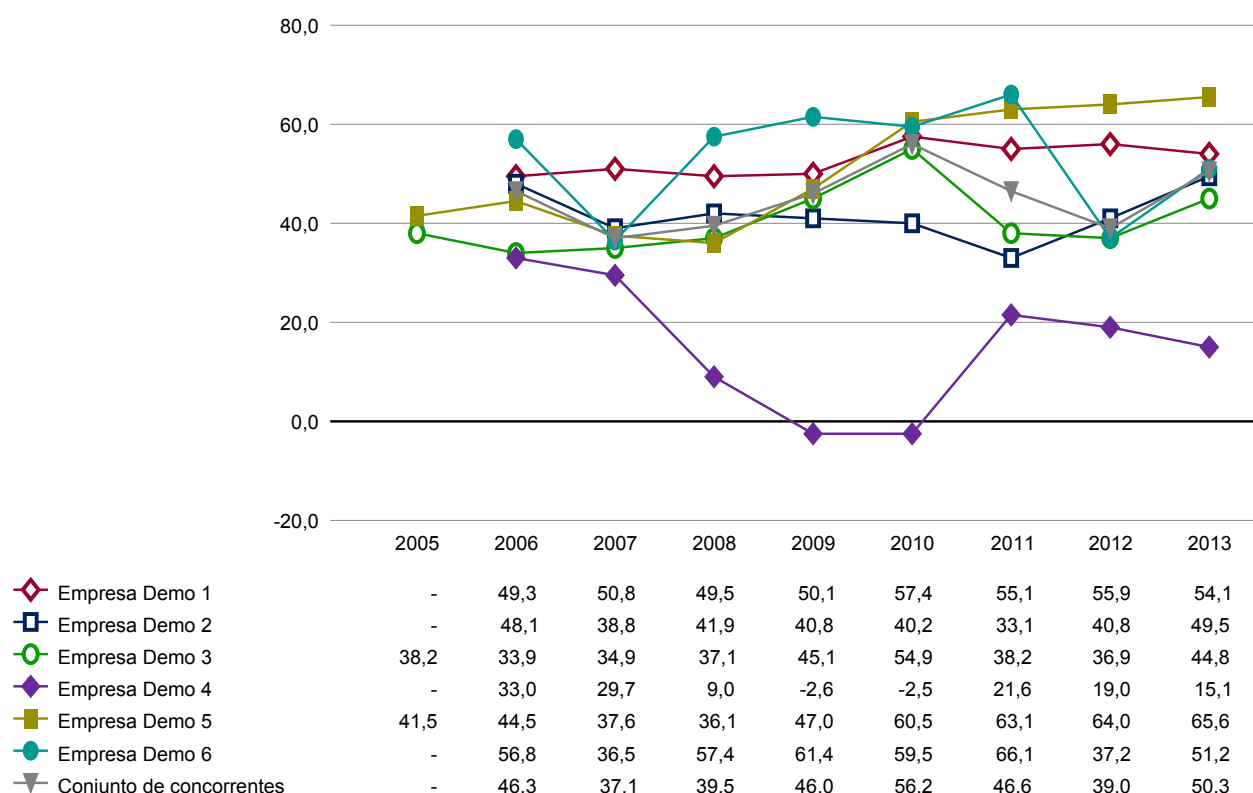
Comparação segundo as últimas contas anuais apresentadas



Comparação em relação ao conjunto de concorrentes 2005 - 2013



Comparação de tendências 2005 - 2013

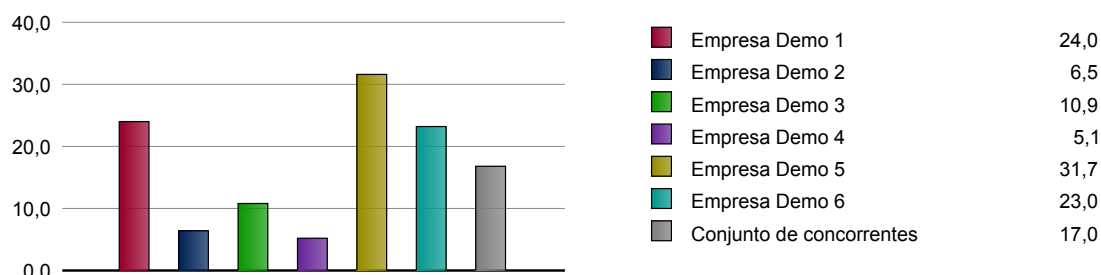


Capital de exploração/volume de negócios (%)

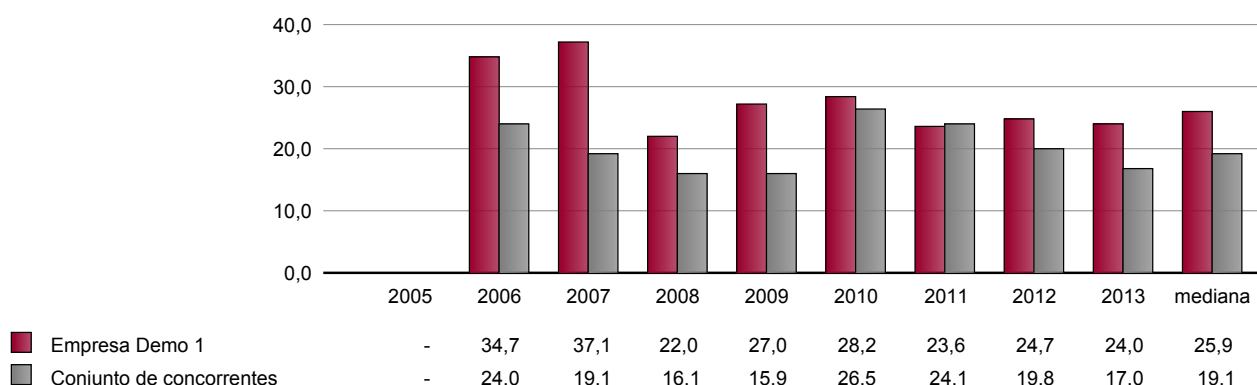
$100 * (\text{total de ativo circulante} - \text{total de dívida a curto prazo}) / \text{total de volume de negócios líquido}$

O capital de exploração corresponde a todos os ativos que não esteja previsto a empresa deter de forma permanente, uma vez deduzidas as dívidas cujo pagamento vença no prazo de um ano. Este rácio pode ser utilizado para avaliar as necessidades de capital operacional no caso de uma alteração planeada do volume de negócios.

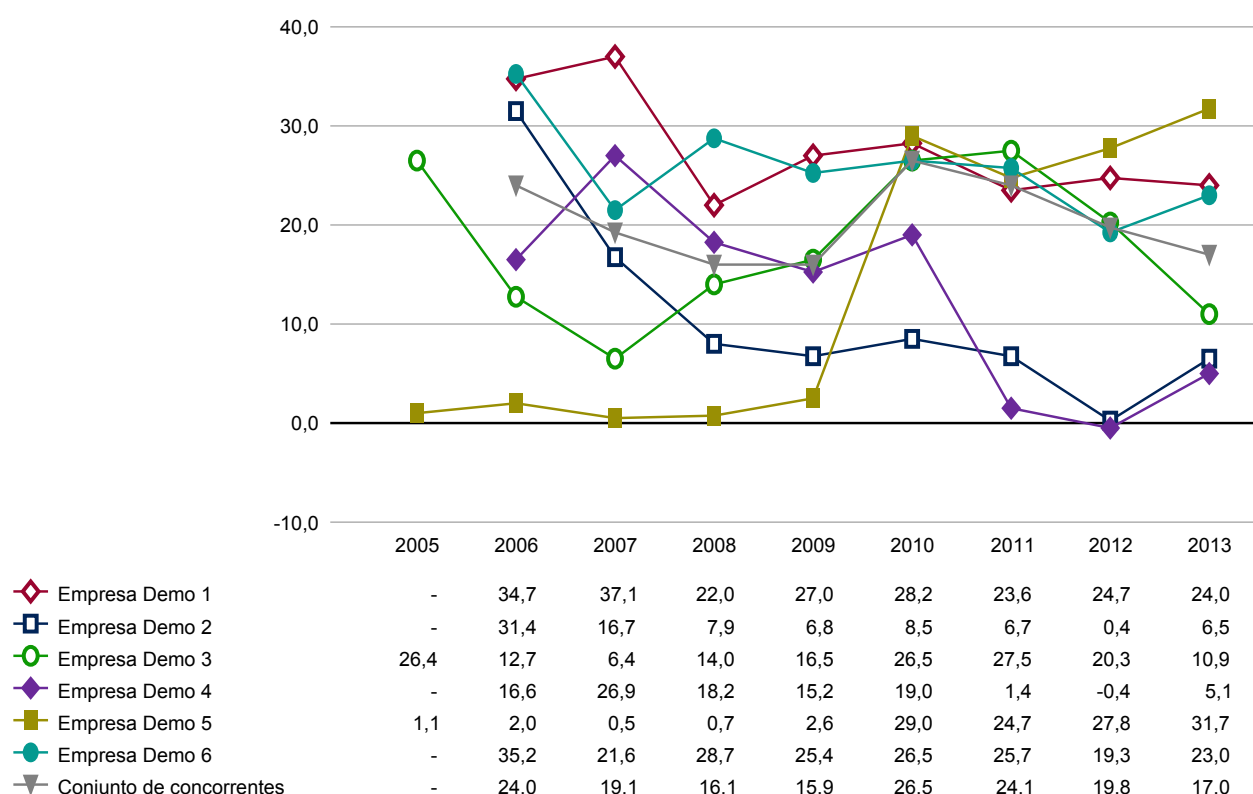
Comparação segundo as últimas contas anuais apresentadas



Comparação em relação ao conjunto de concorrentes 2005 - 2013



Comparação de tendências 2005 - 2013

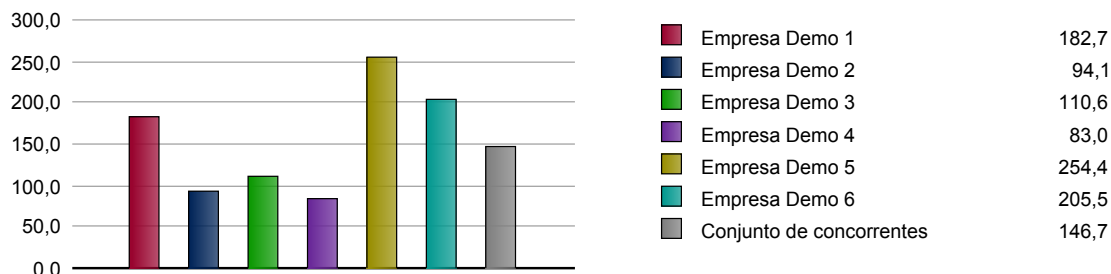


Rácio de liquidez corrente (%)

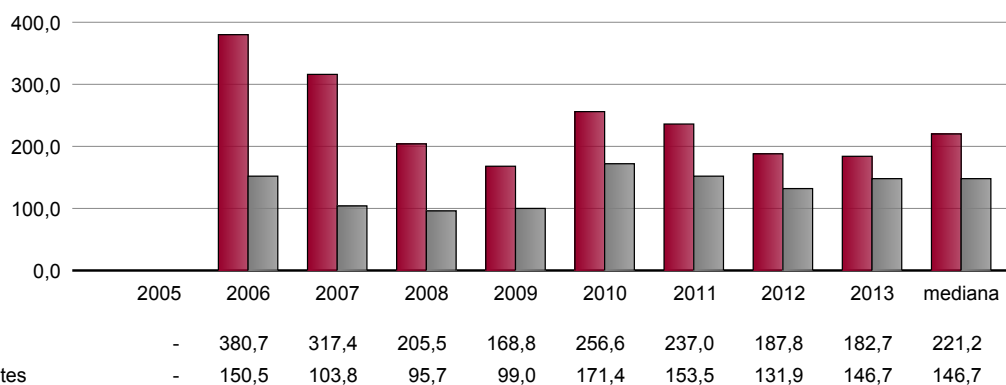
$100 * (total\ de\ ativo\ circulante - inventário) / total\ de\ dívidas\ de\ curto\ prazo$

Este rácio expressa a liquidez de curto prazo e deve ser comparado com o indicador do setor. Considera-se que a empresa tem uma boa liquidez se o ativo líquido for superior às dívidas de curto prazo.

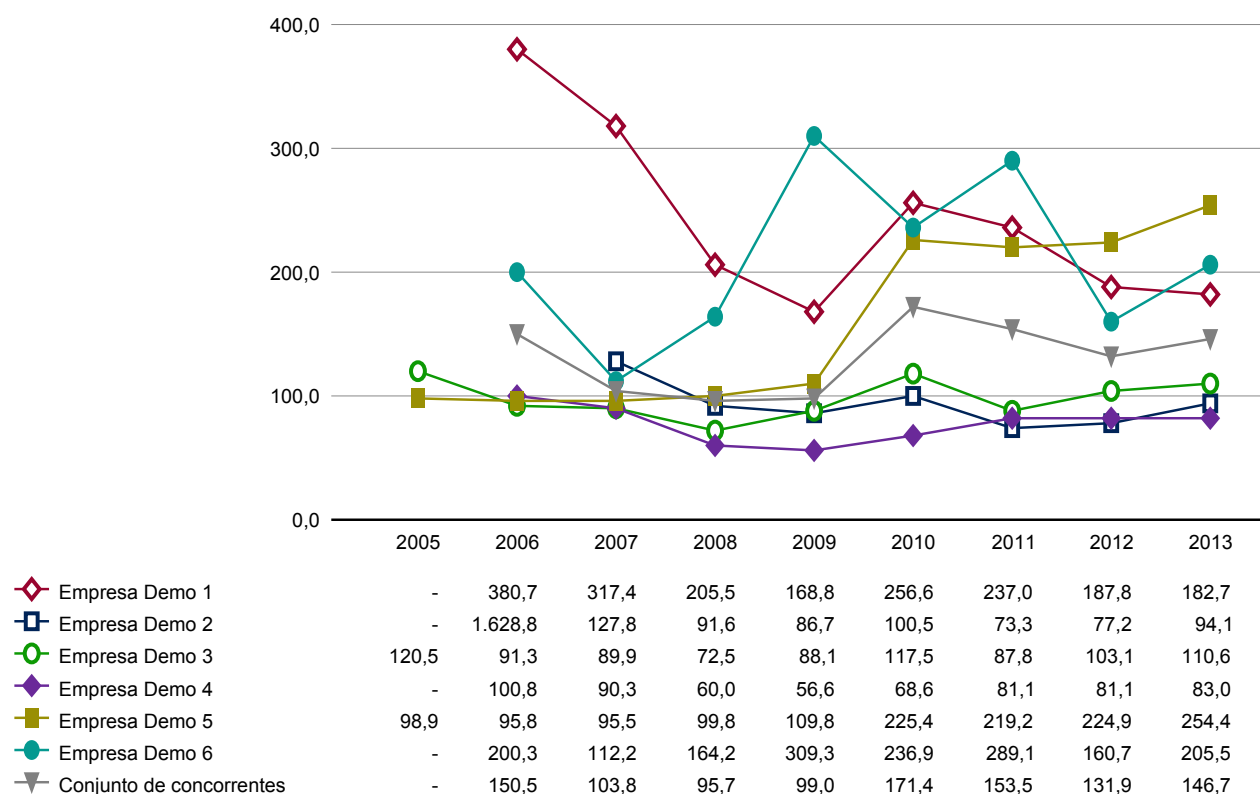
Comparação segundo as últimas contas anuais apresentadas



Comparação em relação ao conjunto de concorrentes 2005 - 2013



Comparação de tendências 2005 - 2013

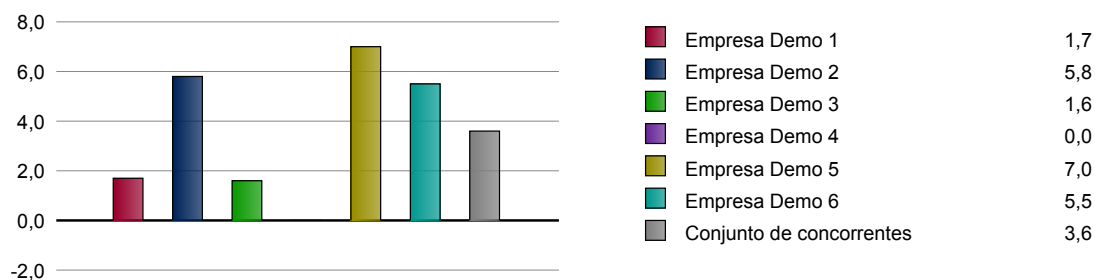


Cobertura de riscos (%)

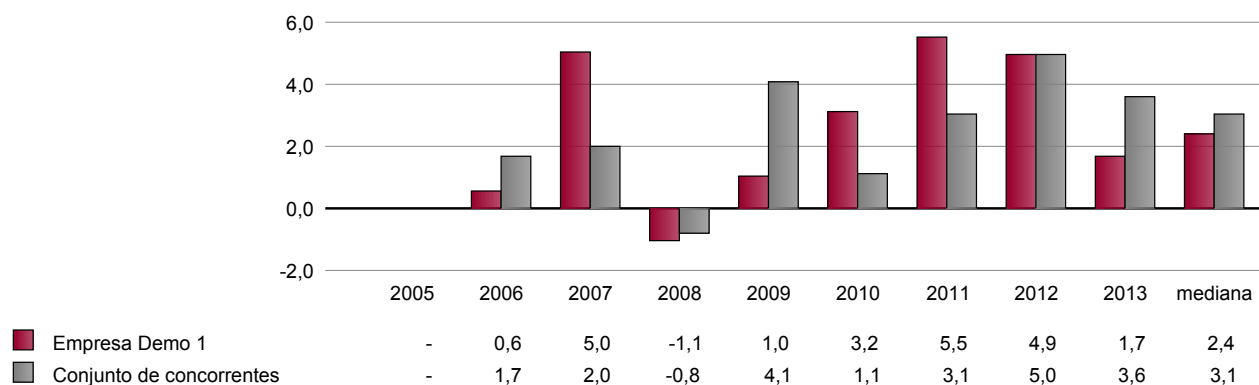
Rendibilidade dos ativos - juro médio da dívida

A diferença entre a rendibilidade dos ativos e o juro da dívida designa-se cobertura de riscos, pois indica a diminuição de rendibilidade e/ou o aumento da taxa de juro da dívida que a empresa pode assumir sem perder o seu financiamento através da dívida (por exemplo, em caso de aumento dos juros e/ou variações da rendibilidade). Uma cobertura de riscos negativa é uma situação grave, sobretudo se se mantiver ao longo de vários anos seguidos.

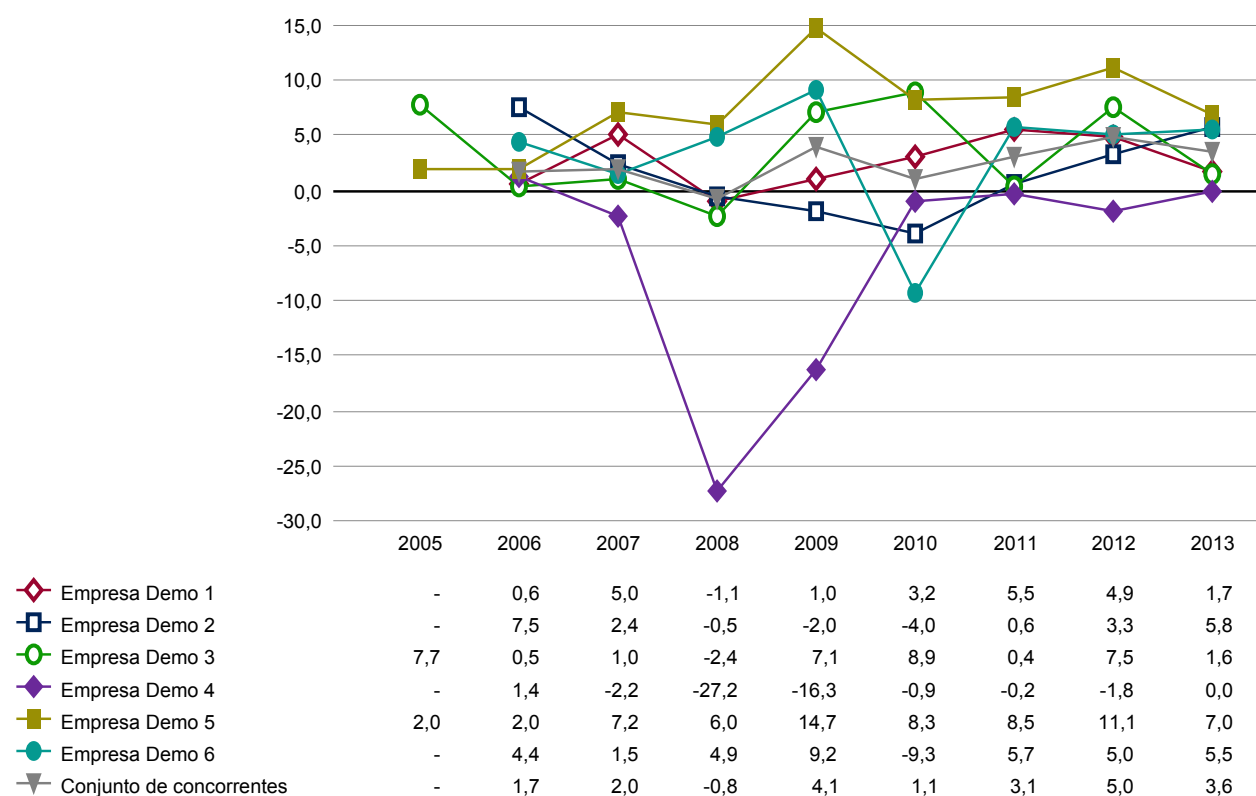
Comparação segundo as últimas contas anuais apresentadas



Comparação em relação ao conjunto de concorrentes 2005 - 2013



Comparação de tendências 2005 - 2013

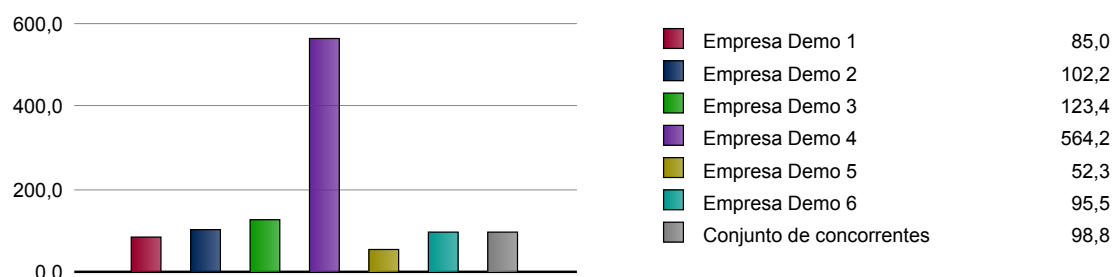


Rácio de endividamento (%)

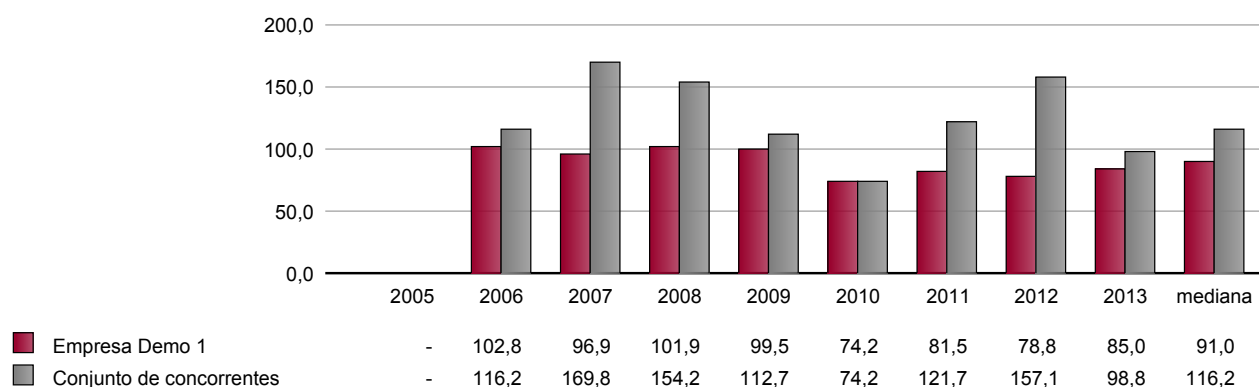
$100 * \text{total de dívidas} / \text{Total de capitais próprios}$

Este rácio representa a relação das dívidas com os capitais próprios. Como o próprio nome indica, o valor deve ser o mais baixo possível. É difícil indicar valores orientadores significativos; seja como for, é necessário realizar uma comparação profunda com os indicadores do setor.

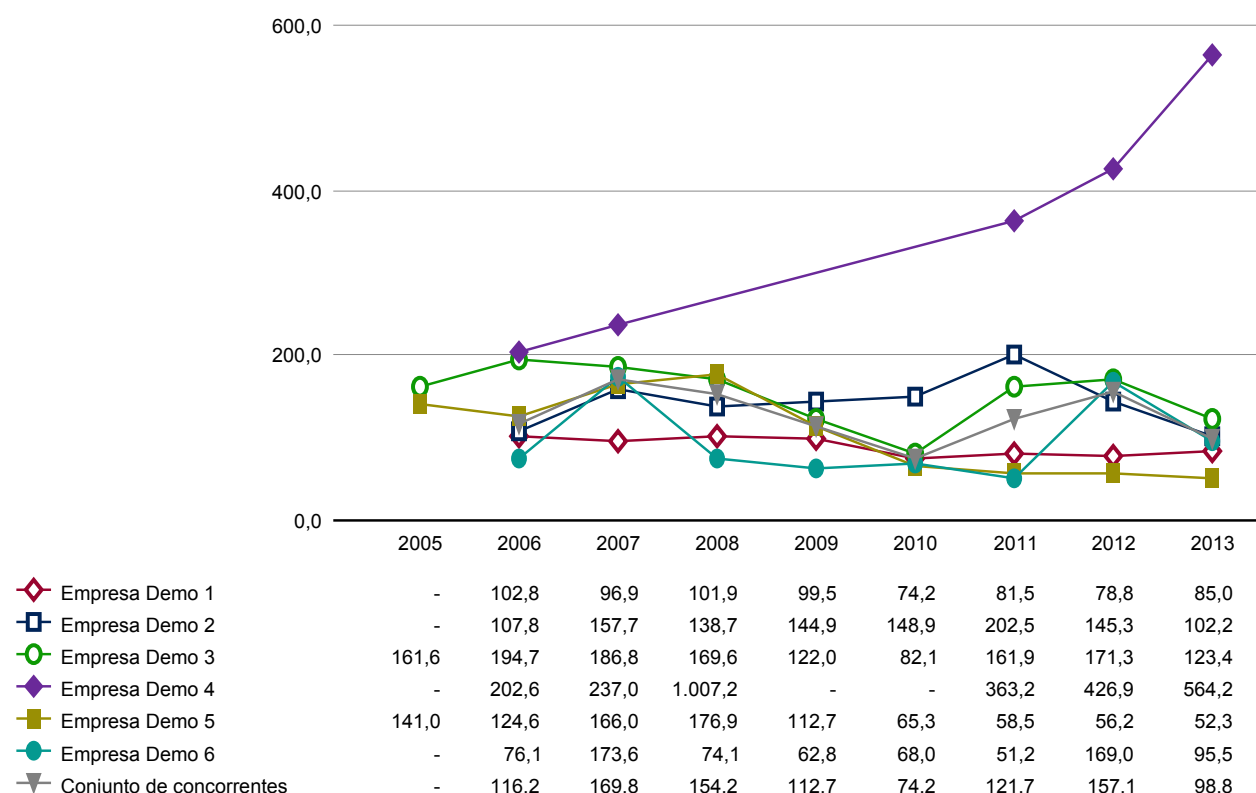
Comparação segundo as últimas contas anuais apresentadas



Comparação em relação ao conjunto de concorrentes 2005 - 2013



Comparação de tendências 2005 - 2013

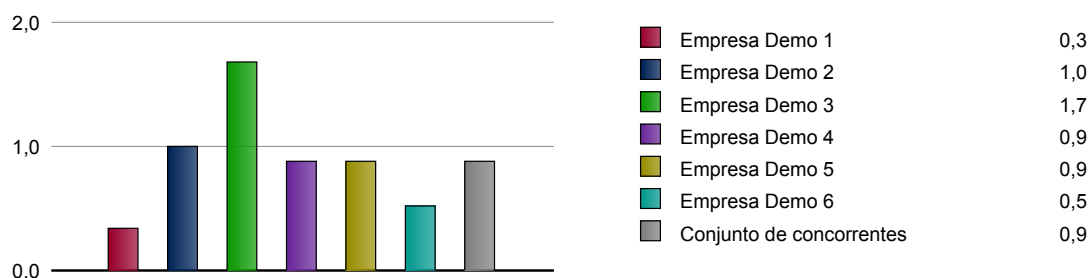


Juro médio da dívida (%)

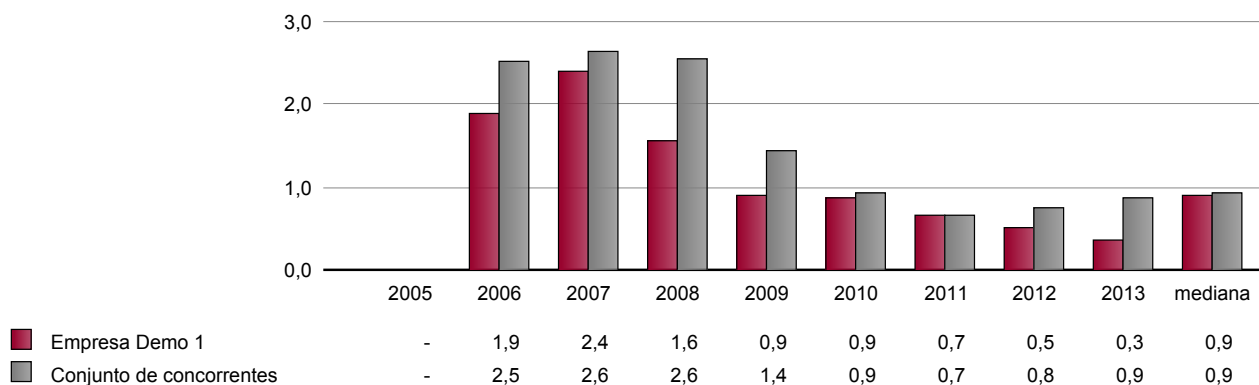
$100 * \text{total de despesas financeiras} / \text{total de dívidas}$

O juro médio da dívida é um parâmetro das despesas num contexto de financiamento com recursos externos. Visto as despesas financeiras serem calculadas sobre a dívida total, por vezes este parâmetro é algo baixo porque nem todas as dívidas dão direito a juros, por exemplo, as contas de credores comerciais e a dívida fiscal não realizada sobre reservas não tributadas.

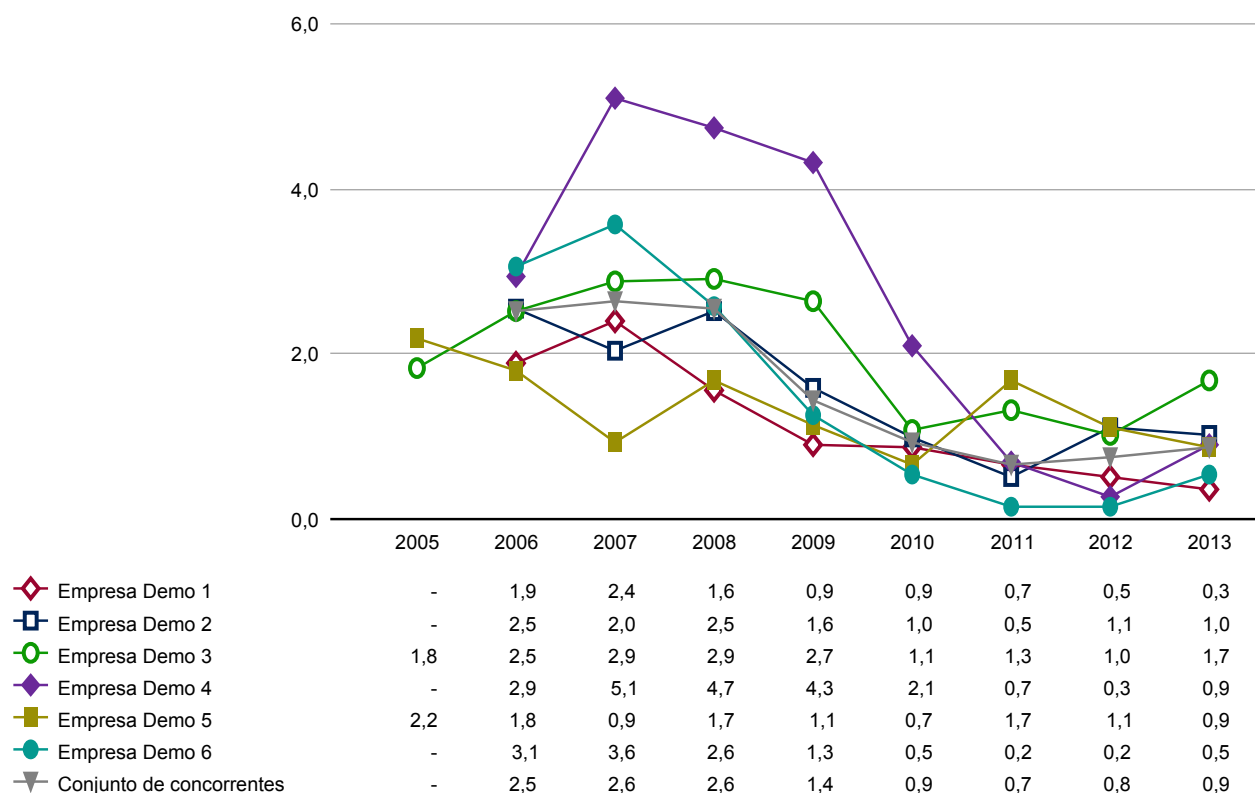
Comparação segundo as últimas contas anuais apresentadas



Comparação em relação ao conjunto de concorrentes 2005 - 2013



Comparação de tendências 2005 - 2013

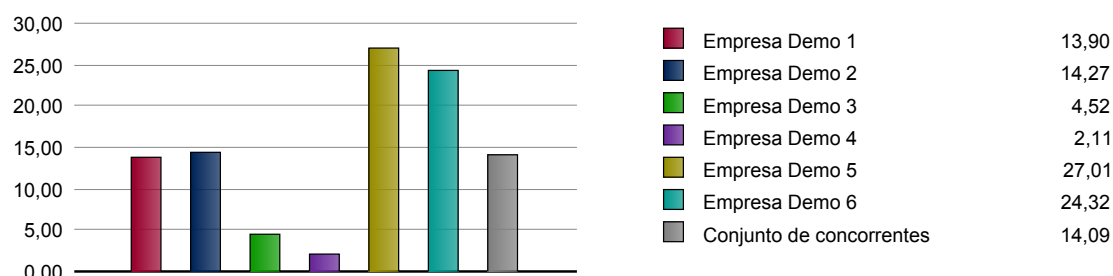


Rácio de cobertura de juros

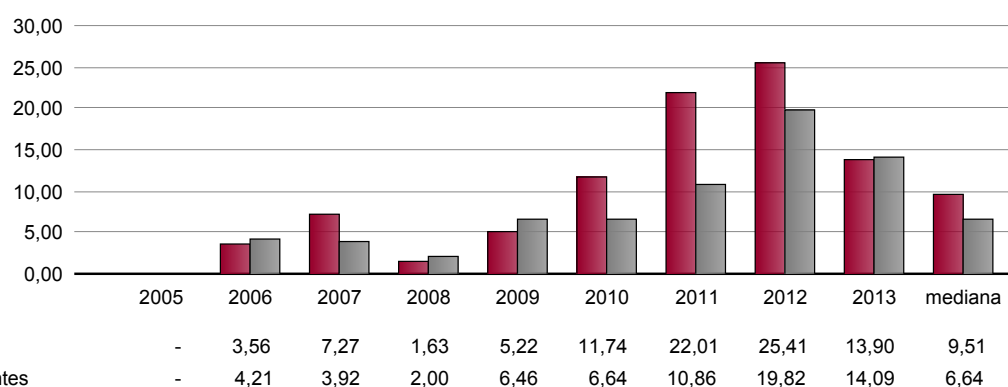
(resultado operacional + receitas financeiras) / despesas financeiras

Este rácio indica a capacidade da empresa para pagar as despesas de financiamento.

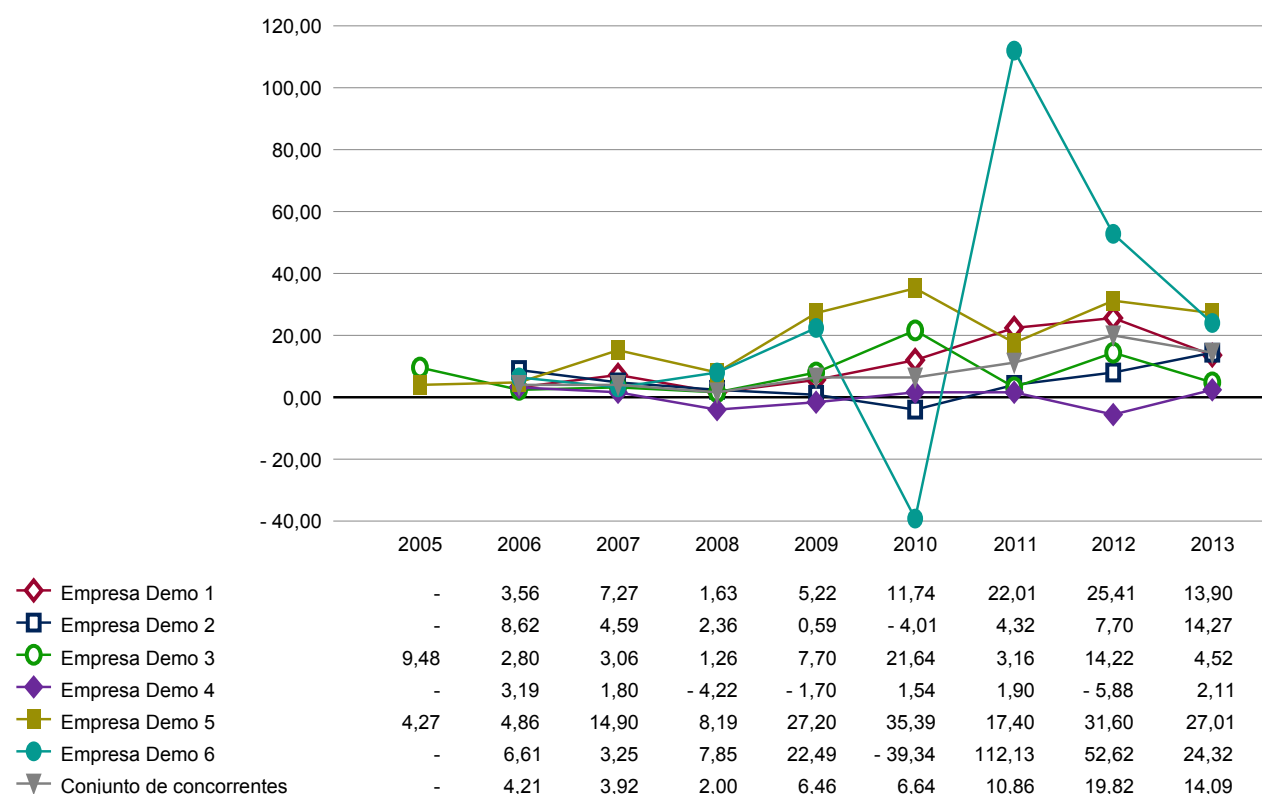
Comparação segundo as últimas contas anuais apresentadas



Comparação em relação ao conjunto de concorrentes 2005 - 2013



Comparação de tendências 2005 - 2013



Rácio de evolução

Optámos por tentar classificar as empresas desta análise comparativa numa perspetiva do crescimento, recorrendo a uma série de rácios de contabilidade já apresentados neste relatório e, através deles, analisar a evolução ao longo do tempo desses rácios como um quarto elemento de análise.

A Empresa Demo 5 é a empresa considerada mais forte em termos de crescimento. Esta empresa é a mais forte nas seguintes categorias: tendência média da volume de negócios, tendência média do valor acrescentado, tendência média do resultado operacional, variação médio do número de empregados, tendência média do ativo total, tendência média dos capitais próprios e variação da proporção do valor acrescentado, obtendo uma pontuação global de 49.

A empresa em estudo pode ser considerada a terceira mais fraca em termos de crescimento, comparativamente às outras em análise.

A empresa tem a classificação mais baixa em 1 categorias.

No total, a Empresa Demo 1 obtém 29 pontos, um valor mais baixo do que a média das empresas comparadas, que é de 33 pontos; pode, por isso, considerar-se mais fraca em termos de crescimento do que as outras empresas em análise.

	Empresa Demo 1	Empresa Demo 2	Empresa Demo 3	Empresa Demo 4	Empresa Demo 5	Empresa Demo 6
Tendência média da volume de negócios	6	5	4	3	1	2
Tendência média do valor acrescentado	6	5	4	3	1	2
Tendência média do resultado operacional	6	2	3	5	1	4
Variação médio do número de empregados	6	5	5	2	5	2
Tendência média do ativo total	6	4	3	5	1	2
Tendência média dos capitais próprios	6	4	3	5	1	2
Variação da quota de mercado	4	6	5	3	1	3
Variação da proporção do valor acrescentado	6	6	4	2	3	1
Variação da proporção do resultado operacional	3	5	4	1	6	2
Pontuação (máx. 54)	49	42	35	29	20	20
Posição	1	2	3	4	5	6

O quadro apresenta a posição total entre as empresas comparadas, ordenadas em função da pontuação obtida.

- Empresa Demo 1
- Empresa Demo 2
- Empresa Demo 3
- Empresa Demo 4
- Empresa Demo 5
- Empresa Demo 6

Classificação segundo as últimas contas anuais apresentadas

Classificação por dimensão

	Empresa Demo	Empresa Demo	Empresa Demo	Empresa Demo	Empresa Demo	Empresa Demo ...
Quota de mercado	4	2	5	3	6	1
Volume de negócios líquido	4	2	5	3	6	1
Valor acrescentado	3	2	4	5	6	1
Resultado operacional	3	5	4	1	6	2
Total de capitais próprios ajustados	5	3	4	1	6	2
Total do balanço	5	2	4	3	6	1
Número de empregados	3	2	4	5	6	1
Pontuação (máx. 42)	27	18	30	21	42	9
Posição	3	5	2	4	1	6

Rendibilidade e eficiência

	Empresa Demo	Empresa Demo	Empresa Demo	Empresa Demo	Empresa Demo	Empresa Demo ...
Rácio do valor acrescentado	5	4	2	6	3	1
Margem operacional	2	5	4	1	6	4
Margem líquida	2	5	3	1	6	4
Rendibilidade dos capitais próprios	1	6	3	2	5	4
Rendibilidade dos ativos	2	5	3	1	6	4
Rendibilidade do capital investido	1	4	3	2	5	6
Volume de negócios por empregado	3	2	5	1	4	6
Valor acrescentado por empregado	6	2	4	1	3	5
Resultado operacional por empregado	2	5	3	1	6	4
Custos com pessoal/volume de negócios	3	2	6	1	4	5
Devedores/volume de negócios	4	6	5	1	2	3
Índice de rotatividade de capital	1	5	5	5	2	6
Pontuação (máx. 72)	32	51	46	23	52	52
Posição	5	3	4	6	1	1

Consolidação

	Empresa Demo	Empresa Demo	Empresa Demo	Empresa Demo	Empresa Demo	Empresa Demo ...
Solvabilidade	5	3	2	1	6	4
Capital de exploração/volume de negócios	5	2	3	1	6	4
Rácio de liquidez corrente	4	2	3	1	6	5
Cobertura de riscos	3	5	2	1	6	4
Rácio de endividamento	5	3	2	1	6	4
Juro médio da dívida	6	2	1	4	4	5
Rácio de cobertura de juros	4	3	5	6	1	2
Pontuação (máx. 42)	32	20	18	15	35	28
Posição	2	4	5	6	1	3

Rácio de evolução

	Empresa Demo	Empresa Demo	Empresa Demo	Empresa Demo	Empresa Demo	Empresa Demo ...
Tendência média da volume de negócios	6	3	2	4	5	1
Tendência média do valor acrescentado	4	5	2	6	1	3
Tendência média do resultado operacional	3	5	2	6	1	4
Variação médio do número de empregados	4	4	4	6	5	1
Tendência média do ativo total	4	3	1	5	6	2
Tendência média dos capitais próprios	3	5	4	1	6	2
Variação da quota de mercado	6	3	2	5	4	1
Variação da proporção do valor acrescentado	4	5	2	6	1	3
Variação da proporção do resultado operacional	2	6	1	5	3	4
Pontuação (máx. 54)	36	39	20	44	32	21
Posição	3	2	6	1	4	5
Pontuação total (máx. 210)	127	128	114	103	161	110
Posição total	3	2	4	6	1	5

Classificação baseada nas médias históricas

Classificação por dimensão

	Empresa Demo	Empresa Demo	Empresa Demo	Empresa Demo	Empresa Demo	Empresa Demo ...
Quota de mercado	5	3	2	4	6	1
Volume de negócios líquido	5	3	2	4	6	1
Valor acrescentado	5	2	3	4	6	1
Resultado operacional	5	3	4	1	6	2
Total de capitais próprios ajustados	5	4	3	1	6	2
Total do balanço	5	4	3	2	6	1
Número de empregados	4	2	3	5	6	1
Pontuação (máx. 42)	34	21	20	21	42	9
Posição	2	3	5	3	1	6

Rendibilidade e eficiência

	Empresa Demo	Empresa Demo	Empresa Demo	Empresa Demo	Empresa Demo	Empresa Demo ...
Rácio do valor acrescentado	5	1	4	6	3	2
Margem operacional	4	2	5	1	6	4
Margem líquida	5	2	4	1	6	4
Rendibilidade dos capitais próprios	2	3	4	1	6	5
Rendibilidade dos ativos	2	3	4	1	6	5
Rendibilidade do capital investido	2	3	4	2	6	5
Volume de negócios por empregado	2	6	4	1	5	3
Valor acrescentado por empregado	3	6	4	1	5	2
Resultado operacional por empregado	2	3	4	1	6	5
Custos com pessoal/volume de negócios	2	3	4	1	5	6
Devedores/volume de negócios	2	4	3	5	6	1
Índice de rotatividade de capital	1	3	3	6	6	4
Pontuação (máx. 72)	32	39	47	27	66	46
Posição	5	4	2	6	1	3

Consolidação

	Empresa Demo	Empresa Demo	Empresa Demo	Empresa Demo	Empresa Demo	Empresa Demo ...
Solvabilidade	5	3	2	1	4	6
Capital de exploração/volume de negócios	6	2	4	3	1	5
Rácio de liquidez corrente	6	3	2	1	4	5
Cobertura de riscos	4	2	3	1	6	5
Rácio de endividamento	5	3	2	1	4	6
Juro médio da dívida	6	3	2	1	4	6
Rácio de cobertura de juros	3	5	5	6	1	2
Pontuação (máx. 42)	35	21	20	14	24	35
Posição	1	4	5	6	3	1

Rácio de evolução

	Empresa Demo	Empresa Demo	Empresa Demo	Empresa Demo	Empresa Demo	Empresa Demo ...
Tendência média da volume de negócios	3	1	5	2	6	4
Tendência média do valor acrescentado	3	1	5	2	6	4
Tendência média do resultado operacional	5	1	2	4	6	3
Variação médio do número de empregados	2	5	5	2	6	5
Tendência média do ativo total	5	1	4	2	6	3
Tendência média dos capitais próprios	5	1	4	2	6	3
Variação da quota de mercado	3	1	6	3	4	5
Variação da proporção do valor acrescentado	2	3	6	1	6	4
Variação da proporção do resultado operacional	1	6	5	2	3	4
Pontuação (máx. 54)	29	20	42	20	49	35
Posição	4	5	2	5	1	3
Pontuação total (máx. 210)	130	101	129	82	181	125
Posição total	2	5	3	6	1	4

Responsabilidade da Faqtum

Toda a informação compilada foi obtida junto de fontes consideradas fiáveis. Contudo, não é possível garantir que a informação disponibilizada por essas fontes seja completa e exata. A Faqtum não assume qualquer responsabilidade por eventuais danos e perdas, diretos ou indiretos, de qualquer natureza, que possam resultar da utilização deste relatório da concorrência.

Elaborado em 2014-11-14 por Antonio Gallego, analista.

FAQTUM Valoracion de empresas S.L.
C/ Decano Antonio Zedano 3
Parque Empr. El Pinillo - Edif. Ruiz Escobar
29620 Torremolinos
Spain
Tel: +45 699 18 530
Fax: +45 701 42 339
Vat.no: ES92979293
www.faqtum.es
info@faqtum.es

O grupo FAQTUM realiza avaliações de empresas em mais de cinquenta países.

FAQTUM International AB
Nybrogatan 34
114 39 Stockholm
Sweden
Tel: +46 (0)8 545 699 00
Fax: +46 (0)8 545 699 09
Vat.no: SE556754-5123
www.faqtum.com
info@faqtum.com

FAQTUM Norsk Foretaksvurdering AS
Fagertunvejen 4C
0281 Oslo
Norway
Tel: +47 21 03 58 10
Vat.no: NO993 447 919
www.faqtum.no
info@faqtum.no

Adeqvät Företagsvärdering AB
Nybrogatan 34
114 39 Stockholm
Sweden
Tel: +46 (0)8 545 699 00
Fax: +46 (0)8 545 699 09
Vat.no: SE556661-5943
www.adeqvät.se
info@adeqvät.se

FAQTUM Danmark ApS
Slotsmarken 12
DK-2970 Hørsholm
Denmark
Tel: +45 69 91 85 30
Vat.no: 34888884
www.faqtum-analyse.dk
info@faqtum-analyse.dk